



บริษัท ดลภัทร จำกัด
Dollapath Co.,Ltd.

Sabuyticket & Travel
www.sabuyticket.com

เลขที่ใบอนุญาต 11/08128
77/65 ซ.พหลโยธิน 34 ถ.พหลโยธิน แขวงเสนานิคม เขตจตุจักร กทม 10900

091-818-4727 24hr
02-115-5120



มหัศจรรย์ RIVIERA TURKEY 10 วัน 7 คืน บิน QR ล่องเรือทะเลเมดิเตอร์เรเนียน “ริเวียร์าแห่งตุรกี” ชมดินแดน 2 ทวีป ปามุคคาเล่ นั่งบอลลูนชมเมือง คัปปาโดเกีย

BT-TUK03 QR



มหัศจรรย์ 10 วัน 7 คืน
RIVIERA TURKEY

ล่องเรือทะเลเมดิเตอร์เรเนียน “ริเวียร์าแห่งตุรกี”
ชมดินแดน 2 ทวีป ปามุคคาเล่ นั่งบอลลูน ชมเมืองคัปปาโดเกีย
ชมสุเหร่าสีน้ำเงิน วิหารเซนต์โซเฟีย ม้าไม้เมืองทรอย

พิกetur
5ดาว

39,900.- ราคาเริ่มต้น

รับประทานอาหารเย็นบนเรืออ่าวบอสฟอรัส

พร้อมชมโชว์ **Belly Dance**





โปรแกรมการเดินทาง 10 วัน 7 คืน : เดินทางโดยสายการบินกาตาร์แอร์เวย์ **QATAR AIRWAYS**

BKK	→	DOH	DOH	→	IST
เที่ยวบิน	ออก	ถึง	เที่ยวบิน	ออก	ถึง
QR837	02:35	05:55	QR239	07:50	12:10
IST	→	DOH	DOH	→	BKK
เที่ยวบิน	ออก	ถึง	เที่ยวบิน	ออก	ถึง
QR314	13:40	17:30	QR826	18:30	05:30 +1

วันแรก กรุงเทพมหานคร สนามบินสุวรรณภูมิ (●) (-/-)

22.30 น. พร้อมกันที่สนามบินสุวรรณภูมิ ประตู 8 เคาน์เตอร์Q สายการบินกาตาร์
Qatar Airways (QR) โดยมีเจ้าหน้าที่อำนวยความสะดวกแก่ทุกท่าน

บริการประทับใจ โดยสายการบิน ระดับ 5 ดาว



มีจอกูกักนั่ง รับความบันเทิงไม่รู้จบ



บริการอาหารรสเลิศตลอดเที่ยวบิน



วันที่สอง สนามบินสาหมัด สนามบินอิสตันบูล เมืองอิสตันบูล พระราชวังโดลมาบาห์เซ่
ช่องแคบบอสฟอรัส (●) (เช้า/กลางวัน/เย็นรับประทานอาหารบนเรือสำราญ)

02.35 น. ออกเดินทางสู่ประเทศกาตาร์ ท่าอากาศยานนานาชาติสาหมัด เมืองโดฮา โดยเที่ยวบินที่ QR837
05.55 น. เดินทางถึงประเทศกาตาร์ ท่าอากาศยานนานาชาติสาหมัด เมืองโดฮา ***เพื่อเปลี่ยนเครื่อง***
07.50 น. ออกเดินทาง สู่ประเทศตุรกี เมืองอิสตันบูล โดยเที่ยวบินที่ QR239
12.10 น. เดินทางถึง ท่าอากาศยานอิสตันบูล อาตาตุรก ประเทศตุรกี ผ่านพิธีการตรวจคนเข้าเมืองเป็นที่เรียบร้อยแล้ว
พบการต้อนรับอย่างอบอุ่นจากเจ้าหน้าที่ (เวลาท้องถิ่นที่ตุรกีช้ากว่าประเทศไทย 4 ชั่วโมง)



ออกเดินสู่

เมืองอิสตันบูล เป็นเมืองที่มีประชากรมากที่สุดในประเทศตุรกี ตั้งอยู่บริเวณช่องแคบบอสฟอรัส ซึ่งทำให้อิสตันบูลเป็นเมืองสำคัญเพียงเมืองเดียวในโลก ที่ตั้งอยู่ใน 2 ทวีป คือ ทวีปยุโรป (ฝั่ง Thrace ของบอสฟอรัส) และทวีปเอเชีย (ฝั่งอานาโตเลีย)



ชม พระราชวังโดลมาบาห์เซ (Dolmabahce Palace) ซึ่งสร้างเสร็จในสมัยของสุลต่านอับดุลเมจิตซึ่งทรงคลั่ง

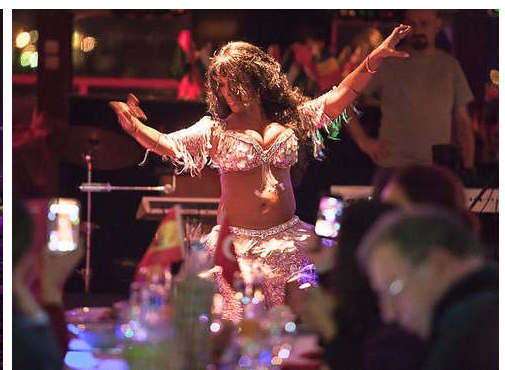
โคลความ เป็นยุโรปอย่างที่สุดทรงมีพระประสงค์จะให้พระราชวังแห่งนี้เป็นที่ประทับแห่งใหม่แทนพระราชวังทอปกาปีการก่อสร้างพระราชวังโดลมาบาห์เซ เน้นความหรูหราอลังการสะท้อนความเป็นสถาปัตยกรรมแบบยุโรปที่เด่นชัด ด้านหน้าพระราชวังมีหอนาฬิกาใหญ่สไตล์บาร็อกตั้งตระหง่าน ขณะที่ตัวพระราชวังนั้นงดงามด้วยศิลปะแบบนีโอคลาสสิก ลูกกรงบันไดยังตกแต่งด้วยแก้วเจียระไน ห้องโถงใหญ่ประดับด้วยโคมระย้าขนาดมหึมาหนักกว่า 4.5 ตัน อลังการงานสร้างจริงๆ



คำ

นำท่านรับประทานอาหารค่ำบนเรือสำราญชมวิวยามค่ำคืนของช่องแคบบอสฟอรัส (Bosporus Strait) เป็นช่องแคบที่กั้นระหว่างตุรกีเรซที่อยู่ในทวีปยุโรปกับคาบสมุทรอานาโตเลียในทวีปเอเชีย เป็นช่องแคบหนึ่งของตุรกีคู่กับช่องแคบดาร์ดาเนลส์ทางตอนใต้ที่เชื่อมกับทะเลอีเจียน ช่องแคบบอสฟอรัสทางตอนเหนือและช่องแคบดาร์ดาเนลส์ทางตอนใต้เชื่อมระหว่างทะเลดำกับทะเลมาร์มะรา ซึ่งเป็นส่วนหนึ่งของทะเลเมดิเตอร์เรเนียนช่องแคบบอสฟอรัสยาวราว 30 กิโลเมตร ส่วนที่กว้างที่สุดกว้าง 3,700 เมตร ส่วนที่แคบที่สุดกว้าง 700 เมตร ความลึกระหว่าง 36 ถึง 124 เมตร ฝั่งทะเลของช่องแคบเป็นเมืองอิสตันบูลที่มีประชากรหนาแน่นถึงราว 11 ล้านคน

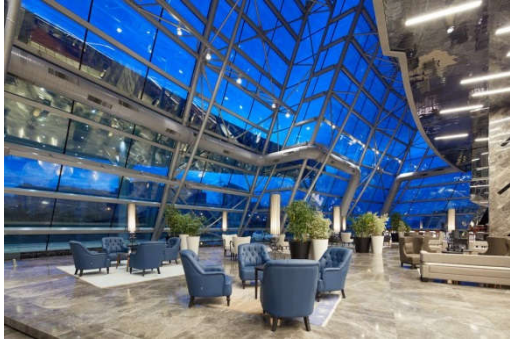
พิเศษ!! ชมการแสดงพื้นเมืองบนเรือ ไชว์ระบำหน้าท้อง Belly Dance





ที่พัก

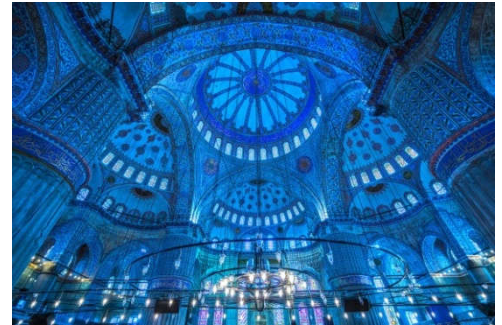
Pullman Istanbul Airport Hotel & Convention Center หรือเทียบเท่าระดับ 5 ดาวกรุงอิสตันบูล



วันที่สาม บลูมอสก์ อุโมงค์เก็บน้ำใต้ดินเยเรบาตัน อิปโปโดรม ฮายาไซฟีอา ชมพระราชวัง
ทอปกาปี
ขอปิ้ง ฌสไปซ์มาเก็ต (เช้า/กลางวัน/เย็น)

เช้า
จากนั้น

📍บริการอาหารเช้า ณ ห้องอาหารโรงแรม
ชมสัญลักษณ์ของเมืองนครอิสตันบูล บลูมอสก์
(Blue Mosque) **สุเหร่าสีน้ำเงิน** สถานที่ที่ไม่ควรพลาดเมื่อเดินทางมาเยือนเมืองอิสตันบูล มีชื่อเรียกอีกอย่างหนึ่งว่าสุเหร่าสุลต่านอาห์เมตที่ 1 (Sultan ahmet I) เป็นสุเหร่าที่มีแรงบันดาลใจมาจากการสร้างที่ต้องการเอาชนะและต้องการให้มีขนาดใหญ่กว่าวิหารเซนต์โซเฟียในสมัยนั้น ซึ่ง**วิหารเซนต์โซเฟียได้รับการจัดอันดับเป็น 1 ใน 7 ของสิ่งมหัศจรรย์ของโลกในยุคกลาง** สุเหร่าแห่งนี้ประดับด้วยกระเบื้องอชันนิค บนกำแพงชั้นในที่มีสีฟ้าสดใสลายดอกไม้ต่างๆเช่นกุหลาบ ทิวลิปคานะชั้น ฯลฯ โดยหันหน้าเข้าวิหารเซนต์โซเฟียเพื่อประชันความงามกันคนละฝั่ง ถ้ามองจากด้านนอกวิหารจะมองเห็นหอสวดมนต์ 6 หอ ซึ่งปกติมัสยิดจะมีหอสวดมนต์เพียง 1 หรือ 2 หอ แต่มัสยิดแห่งนี้มี หอมินาเรตทั้ง 6 หอ ตกแต่งด้วยหน้าต่าง 260 บาน สลับด้วยกระจกสีอันน่าวิจิตร มีพื้นที่ให้ละหมาดกว้างขวาง มีขนาดใหญ่ ภายในประกอบด้วย โรงเรียนสอนศาสนา โรงพยาบาล ที่พักสำหรับฆวนคาราวาน โรงครัวต้มน้ำ ปัจจุบันเปิดให้เข้าไปทำละหมาด 24 ชั่วโมง



ชม

อุโมงค์เก็บน้ำใต้ดินเยเรบาตัน (Basilica Cistern) เป็นอุโมงค์เก็บน้ำที่มีขนาดใหญ่ที่สุดในนครอิสตันบูล สามารถเก็บน้ำได้มากถึง 88,000 ลูกบาศก์เมตร สร้างขึ้นตั้งแต่คริสต์ศตวรรษที่ 6 กว้าง 70 เมตร ยาว 140 เมตร ลึก 8 เมตร ภายในอุโมงค์มี



เสากรีกต้นสูงใหญ่ตั้งแต่คำเรียงรายเป็นแถวถึง 336 ต้น ใช้เก็บน้ำเอาไว้อุปโภคบริโภคภายในวัง โดย
ลำเลียงน้ำมาจากทะเลดำ ปัจจุบันไม่ได้ใช้งานแล้ว เป็นเพียงที่ท่องเที่ยวอย่างเดียวเท่านั้น

จากนั้น

ชม **จัตุรัสสุลต่าน อาร์ทเหม็ด (Sultanahmed Complex)** หรือที่มีชื่อ
เรียกมาแต่โบราณว่า **ฮิปโปโดรม (Hippodrome)** ซึ่งย่านแห่งนี้แต่
เดิมเป็นจุดศูนย์กลางของเมืองในยุคไบแซนไทน์และใช้เป็น
ลานกว้างสำหรับแข่งกีฬาขับรถม้า แต่ในปัจจุบันเหลือเพียง
ร่องรอยจากอดีตที่มีแค่ลานและเสาโบราณอีก 3 ต้น คือ เสา
โอบेलิสก์แห่งกษัตริย์ธีโอดอเซียส (Theodosius Obelisk) เป็นเสาทรงสี่เหลี่ยมฐานกว้างแล้วค่อย ๆ
เรียวยาวขึ้นไปเป็นยอดแหลมส่วนเสาโบราณต้นที่ 2 เรียกกันทั่วไปว่า เสางู (Bronze Serpentine
Column) เป็นเสาบронซ์ที่แกะสลักเป็นรูปงู 3 ตัวพันเกี่ยวกันไปมาได้รับการยอมรับว่าเป็นเสาบ
กรีกที่เก่าแก่ที่สุดที่มีเหลืออยู่ในอิสตันบูล และเสาต้นที่ 3 มีชื่อว่า เสาคอนสแตนติน (Column of
Constantine) สร้างขึ้นในปี พ.ศ. 1483 แต่เดิมเป็นเสาบронซ์ แต่ในช่วงสงครามครูเสดได้ถูกศัตรูหลอม
เอาบронซ์ออกไปจนเหลือเพียงแค่เสาปูนเท่านั้น

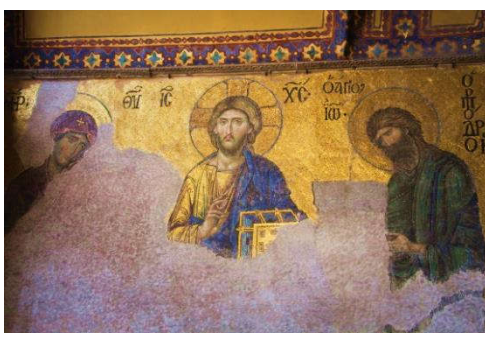


เที่ยง

📍รับประทานอาหารกลางวัน ณ **ภัตตาคาร**

นำท่านชม

ฮายาโซฟีอา (Hagia Sophia) เดิมเคยเป็นโบสถ์ของคริสต์ศาสนา ต่อมาถูกเปลี่ยนเป็นสุเหร่า ปัจจุบันเป็น
พิพิธภัณฑ์ ตั้งอยู่ที่นครอิสตันบูล ประเทศตุรกี ถือเป็นสิ่งก่อสร้างที่ยิ่งใหญ่ที่สุดแห่งหนึ่งและมักถูกจัดให้
อยู่ในรายการสิ่งมหัศจรรย์ของโลกในยุคกลางฮายาโซฟีอาเคยเป็นโบสถ์ที่ใหญ่ที่สุดในโลกมานานเกือบ
พันปี จนกระทั่งอาสนวิหารเซเปียสสร้างเสร็จในปี 1520 สิ่งก่อสร้างที่ปรากฏอยู่ในปัจจุบันถูกสร้างให้เป็น
โบสถ์ในระหว่างปี ค.ศ. 532-537 โดยจักรพรรดิจัสติเนียนแห่งจักรวรรดิไบแซนไทน์ และเป็นโบสถ์หลังที่
สามถูกสร้างขึ้นในสถานที่เดียวกันนี้ (โบสถ์สองหลังแรกถูกทำลายในระหว่างการจลาจล) โบสถ์นี้เป็น
ศูนย์กลางของนิกายอีสเทิร์นออร์ทอดอกซ์เป็นเวลาเกือบ 1,000 ปีในปี 1453 หลังจากที่จักรวรรดิออตโต
มันพิชิตจักรวรรดิไบแซนไทน์ สุลต่านเมห์เหม็ดที่ 2 จึงดัดแปลงโบสถ์ให้กลายเป็นสุเหร่า เช่นย้ายระฆัง
แท่นบูชา รูปปั้นต่าง ๆ ออก และสร้างสัญลักษณ์ทางอิสลาม





บาย

ชมพระราชวังทอปกาปี(Topkapi Palace)อันเป็นพระราชวังที่ประทับของสุลต่านมานานกว่า 3 ศตวรรษ สร้างโดย 'จักรพรรดิเมห์เม็ตผู้พิชิต'(MEHMET THE CONQUEROR) ในอดีตพระราชวังทอปกาปีเคยเป็นสถานที่ฝึกขุนนางทหารรับใช้ของสุลต่านชาวตุรกี ซึ่งคัดเลือกเด็ก ๆ คริสเตียน(พวกนอกศาสนา)มาสอนให้เป็นเติร์กและนับถือศาสนาอิสลาม ต่อมาเมื่อขุนทหารเหล่านี้ออกมารับราชการเป็นใหญ่เป็นโตในวังก็กลายเป็นหอกข้างแคร่ และในบางยุคก็ร่วมก่อการปฏิวัติรัฐประหารเลยด้วยซ้ำ ในที่สุดสุลต่าน 'มาห์มูทที่ 3' ก็ตัดสินใจยุบระบบขุนนางทหารรับใช้ซึ่งยืนยงมากกว่า 350 ปีนี้ลง และปฏิรูประบบการจัดการทหารในประเทศเสียใหม่ โดยการนำการจัดทัพแบบยุโรปมาใช้ **ปัจจุบันพระราชวังทอปกาปีกลายเป็นพิพิธภัณฑ์สถานแห่งชาติที่ใช้เก็บมหาสมบัติอันล้ำค่า อาทิ เช่น เพชร 96 กะรัต กริชทองประดับมรกต เครื่องลายครามจากจีน หยกมรกต ทัปทิม และเครื่องทรงของสุลต่านฯลฯ**



จากนั้น

ชอปปิ้ง ณสไปซ์มาเก็ตเป็นตลาดที่มีอายุเก่าแก่ยาวนานถึง 350 กว่าปีสินค้าที่ขายอันดับหนึ่ง ได้แก่เครื่องเทศ ตามชื่อของตลาดสไปซ์ โดยแทบทุกร้านจะมีกระบะไม้วางเรียงกัน แต่ละกระบะจะบรรจุเครื่องเทศกลิ่นต่างๆ เช่นเครื่องเทศสำหรับหมักเนื้อ ต้มน้ำซุ๊ป หรือ แม้แต่อบเชยหรือซีเนมอนที่ใช้ผสมกับเครื่องดื่มนอกจากเครื่องเทศแล้วยังมีสินค้าประเภทถั่ว ชา ผลไม้ รวมไปถึงผลไม้อบแห้ง น้ำผึ้งแท้ น้ำมันหอมระเหย ที่นักท่องเที่ยวนิยมซื้อติดไม้ติดมือไปเป็นของฝาก รวมถึงเตอกีซดีไลท์ ขนมหวานเตอร์กีซต้นตำรับแท้ๆ

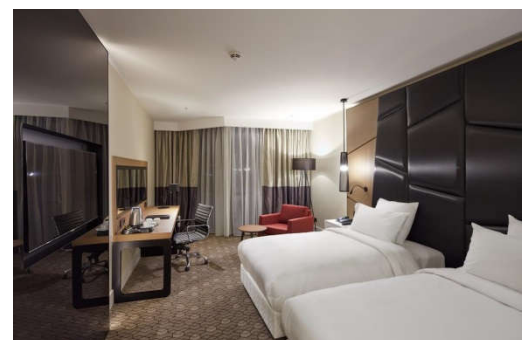
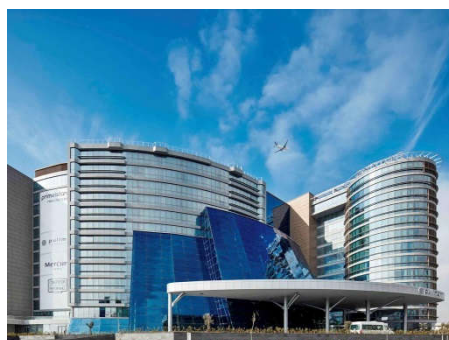
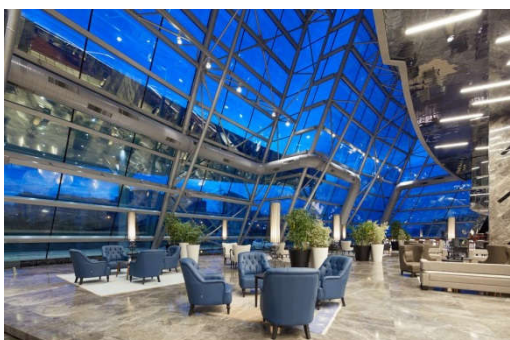


เย็น

📍รับประทานอาหารเย็น ณ ภัตตาคาร

ที่พัก

Pullman Istanbul Airport Hotel & Convention Center หรือเทียบเท่าระดับ 5 ดาวกรุงอิสตันบูล





วันที่สี่ อิสตันบูล เมืองซันักกาเล เมืองโบราณทรอย แวะถ่ายรูปกับม้าโทรจัน
📍(เช้า/กลางวัน/เย็น)

เช้า 📍บริการอาหารเช้า ณ ภัตตาคาร

เดินทางสู่

เมืองซันักกาเล (Canakkale) เป็นเมืองที่ปัจจุบันเป็นเมืองท่องเที่ยวที่สำคัญของตุรกี มีความสำคัญทางประวัติศาสตร์ เดิมมีชื่อว่า **โบกาซี (Bogazi)** หรือ **เฮลเลสพอนต์ (Hellespont)** มีความยาว 65 กิโลเมตร ส่วนที่แคบที่สุดกว้าง 1.3 กิโลเมตร เนื่องจากตั้งอยู่บนจุดแคบที่สุดของช่องแคบดาร์ดาแนลส์ ใกล้กับแหลมเกลิโบลูของกรีซ บนฝั่งของ 2 ทะเลคือ ทะเลมาร์มารา และ ทะเลเอเจียนซันักกาเล

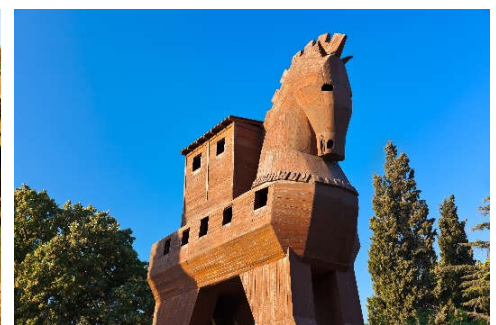


อยู่ห่างจากกรุงอิสตันบูล เมืองหลวงของตุรกีด้วยการเดินทางทางรถยนต์ประมาณ 4 ชั่วโมง เคยเป็นที่ตั้งของเมืองทรอย ที่ปรากฏในสงครามกรุงทรอย ปัจจุบัน มีซากของกำแพงเมืองที่เป็นหินหนาปรากฏอยู่ จึงเป็นสถานที่ท่องเที่ยวที่สำคัญ

เที่ยง 📍รับประทานอาหารกลางวัน ณ ภัตตาคาร

จากนั้น

ชม เมืองโบราณ ทรอย (Troy) ตามตำนานกรีกโบราณในมหากาพย์เรื่อง อิลีียด (Iliad) ของกวีนามว่า โฮเมอร์ (Homer) ได้มีการบันทึกเรื่องราวเกี่ยวกับ กรุงทรอย (Troy) เอาไว้ว่า กรุงทรอย มีที่ตั้งอยู่ในบริเวณจุดยุทธศาสตร์ที่ดีที่สุดของช่องแคบเฮลเลสพอนต์ (Hellenpond) ทำให้นครแห่งนี้สามารถควบคุมเส้นทางการติดต่อทั้งทางบกและทางน้ำระหว่างทวีปเอเชียและทวีปยุโรปได้ ตามบันทึกที่ว่านี้นั้นแรกเริ่มเดิมทีเหล่านักปราชญ์และผู้เชี่ยวชาญทั้งหลายต่างก็เชื่อว่ากรุงทรอยเป็นแค่เมืองในตำนาน หาได้มีอยู่จริงบนโลกใบนี้ไม่ หากแต่เมื่อราว 140 ปีที่แล้ว มีผู้ค้นพบซากของเมืองโบราณแห่งหนึ่ง ซึ่งเชื่อกันว่านี่คือซากของ กรุงทรอย



ระหว่างทาง

แวะถ่ายรูป กับม้าโทรจัน หรือ ม้าไม้เมืองทรอย (Trojan horse) เป็นม้าขนาดใหญ่ที่ทำจากไม้ จากมหากาพย์อิลีียดเรื่องสงครามเมืองทรอย ม้าไม้นี้เกิดขึ้นจากอุบายของโอดิสเซียส ในการบุกเข้าเมือง



ทรอย ที่มีป้อมปราการแข็งแรง หลังจากที่ถูกยึดเยื้อมานานถึง 10 ปีแล้ว ด้วยการให้ทหารสร้างม้าไม้ขึ้นขึ้นมา แล้วลากไปวางไว้หน้ากำแพงเมืองทรอย แล้วให้ทหารกรีกแสร้งทำเป็นล่าถอยออกไป เมื่อชาวทรอยเห็นแล้วเข้าใจว่าเป็นบรรณาการที่ทางฝ่ายกรีกสร้างขึ้นมาเพื่อบูชาเทพเจ้าและล่าถอยไปแล้ว จึงลากเข้าไปไว้ในเมืองและฉลองชัยชนะ เมื่อตกดึก ทหารกรีกที่ซ่อนตัวอยู่ในม้าไม้ ก็ได้ลงมาเผาเมืองและปล้นเมืองทรอยได้เป็นที่สำเร็จ

เย็น **📍รับประทานอาหารเย็น ณ ภัตตาคาร**

ที่พัก **Kolin Hotelหรือเทียบเท่าระดับ 5 ดาวตามมาตรฐานตุรกี ที่เมืองซันคคาเล**



วันที่ห้า **คุซาดาสี เมืองโบราณเอเฟซุส บ้านพระแม่มาเรีย โรงงานผลิตเสื้อหนัง ปามุคคาเล**
📍 (เช้า/กลางวัน/เย็น)

เช้า **📍บริการอาหารเช้า ณ ภัตตาคาร**

จากนั้น

เดินทางสู่**เมืองคุซาดาสี(Kusadasi)ชมเมืองโบราณเอเฟซุส (Ephesus)** เมืองโบราณที่ได้มีการบำรุงรักษาไว้เป็นอย่างดีแห่งหนึ่งของโลก เมืองเอเฟซุสเป็นเมืองในยุคโบราณที่ยิ่งใหญ่ สวยงามสมกับการเป็น 1 ใน 7 สิ่งมหัศจรรย์ของโลกยุคโบราณเมืองโบราณเอเฟซุส รุ่งเรืองในยุคสมัยกรีก และโรมัน มีอายุกว่า 2,500 ปี เป็นที่อยู่อาศัยของชาวไอโอเนียน (Ionian) ที่อพยพมาจากกรีก ซึ่งรุ่งเรืองขึ้นมาในศตวรรษที่ 6 ก่อนคริสตกาลแผนผังเมืองเอเฟซุสนั้นได้ชื่อว่าเป็นเลิศทางด้านยุทธศาสตร์ทหาร และการค้า โดยตัวเมืองตั้งอยู่ติดกับทะเลอีเจียน เรือสินค้าสามารถเทียบท่าได้ใกล้ประตูเมืองมาก และตัวเมืองเอเฟซุสนั้นตั้งอยู่ในหุบเขาที่ขนาบด้วยภูเขาสูงสองด้าน คือภูเขาคอเรสซัส (Mount Coressus) กับภูเขาไพออน (Mount Pion) จึงทำให้เข้าศึกบุกโจมตีได้ยากมาก





หลังอาหาร

นำท่านชม**โรงงานผลิตเส้นแห้ง**ที่มีคุณภาพและชื่อเสียงของตุรกี เส้นแฉกเก็ตและแห้ง มีคุณภาพดีแบบทันสมัย มีน้ำหนักรเบา ฟอกแห้งดี นุ่มบางเบา สวมใส่สบายขึ้น ราคาถูกกว่าในยุโรปหรือสหรัฐอเมริกาครั้งต่อครั้ง เพราะตุรกีเป็นผู้ผลิตและส่งออกไปขายทั่วโลก

บ้านพระแม่มาเรีย (House of Vergin Mary) เชื่อกันว่าเป็นที่สุดท้ายที่พระแม่มาเรียมาอาศัยอยู่และสิ้นพระชนม์

ใน

บ้านหลังนี้ตั้งอยู่บนภูเขาสูงเป็นสถานที่ศักดิ์สิทธิ์ที่คริสศาสนิกชนจะต้องหาโอกาสขึ้นไปนมัสการให้ได้สักครั้ง



จากนั้น

ทำท่านเดินสู่ **ปามุกคาลา (Pamukkale)** ใช้เวลาเดินทางประมาณ 4 ชั่วโมง.

เย็น

📍รับประทานอาหารเย็น ณ **ภัตตาคาร**

ที่พัก

PAM THERMAL HOTEL หรือเทียบเท่าระดับ 5 ดาวที่เมือง **PAMUKKALA** มาตรฐานตุรกี



วันที่พัก

ปามุกคาลา

ปราสาทปุยฝ้าย

เมืองอันตัลยา 📍 (เช้า/กลางวัน/เย็น)

เช้า

📍บริการอาหารเช้า ณ **ภัตตาคาร**

ปามุกคาลา แปลว่า ปราสาทปุยฝ้าย (Cotton Castle) ในภาษาตุรกี ตั้งอยู่ในเมืองปามุกคาลา จังหวัดเดนิซลี (Denizli) ประเทศตุรกี มีลักษณะเป็นระเบียบน้ำพุเกลือร้อน ซึ่งเกิดขึ้นจากการเกิดแผ่นดินไหวของ



โลกในอดีต มีความยาวประมาณ 2.7 กิโลเมตร สูง 160 เมตร ความงดงามสุดวิจิตรของสถานที่แห่งนี้ เกิดขึ้นจากบ่อน้ำร้อนที่อุดมไปด้วยแคลเซียมคาร์บอเนต หรือหินปูน ซึ่งเมื่อน้ำพุร้อนระเหยขึ้นมาเป็นเวลานาน ไอน้ำก็จะค่อย ๆ ก่อให้เกิดชั้นของแคลเซียมเกาะบริเวณขอบบ่อจนเกิดเป็นผนังสีขาวขึ้นนั่นเองด้วยความเชื่อว่า ปามุคคาเล เป็นเหมือนสถานที่ศักดิ์สิทธิ์ ซึ่งมีสรรพคุณในการรักษาบำบัดการอาการต่าง ๆ ทำให้ในอดีตชนเผ่ากรีก-โรมันได้เข้ามาสร้างเมืองอยู่บนบ่อน้ำพุร้อนแห่งนี้ และขนานนามเมืองนั้นว่า **ฮีเอราโพลิส** อันหมายถึงเมืองศักดิ์สิทธิ์ และปามุคคาเล ก็ได้ถูกใช้เป็นสปาบำบัดโรคนานกว่าพันปี



เที่ยง

📍รับประทานอาหารกลางวัน ณ ภัตตาคาร

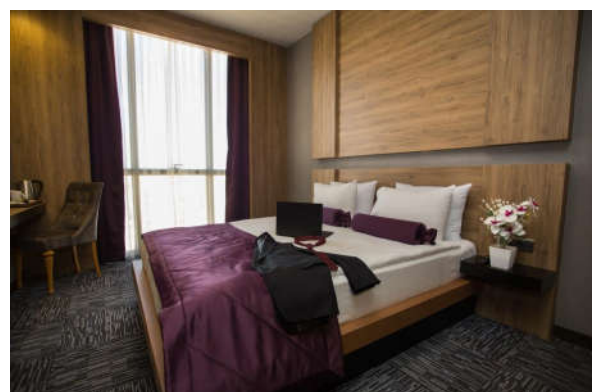
นำท่านเดินทางสู่**เมืองอันตัลยา Antalya หรือ (อัลทาลยา)**(ใช้เวลาเดินทางประมาณ 4 ชั่วโมง)เป็นเมืองท่องเที่ยวที่สวยงามยิ่งของตุรกี หรือ **ริเวียร่าแห่งตุรกี** มีทั้งธรรมชาติและสถาปัตยกรรมอันเก่าแก่ และยังเป็นเมืองติดชายหาดที่น่าพักตากอากาศอย่างยิ่ง โดยเมืองนี้มีประวัติศาสตร์การกำเนิดถึง 200 ปีก่อนคริสตกาล ปัจจุบันเป็นเมืองใหญ่อันดับ 8 ของประเทศ แต่เมื่อพูดถึงการท่องเที่ยวแล้ว อันตัลยาจะถูกยกให้เป็นอันดับ 1 ของประเทศเลยก็ว่าได้ เคยติดอันดับ 3 ของโลกในด้านปริมาณนักท่องเที่ยวมาแล้วด้วย

เย็น

📍รับประทานอาหารเย็น ณ ภัตตาคาร

ที่พัก

Busaran Bussiness Hotelหรือเทียบเท่าระดับ 5 ดาวที่เมือง Antalya มาตรฐานตุรกี





วันที่เจ็ด หอคอยฮิเดอรัริค ย่านเมืองเก่า ประตูชัยเฮเดรียน ล่องเรืออ่าวอันตัลยา เมืองคัปปาโดเกีย
📍 (เช้า/กลางวัน/เย็น)

เช้า 📍บริการอาหารเช้า ณ ภัตตาคาร

จากนั้น **หอคอยฮิเดอรัริค (Hidrelk Tower)** หอคอยที่เป็นอีกสัญลักษณ์ของเมือง มีความสูง 14 เมตร สร้างด้วยหินสีน้ำตาลอ่อน ทรงวงกลมเหมือนป้อมปราการ ปัจจุบันมีสภาพโทรมแต่ก็ยังคงมีความสวยงามและยังเป็นจุดชมวิวเมืองอันตัลยาได้อีกด้วย **ย่านเมืองเก่า (Kalei)** ประวัติศาสตร์ของอันตัลยาส่วนใหญ่ถูกรวบรวมไว้ในย่านเมืองเก่าแห่งนี้ โดยพื้นที่เกือบทั้งเมืองจะอยู่ภายในกำแพงเก่า ภายในเต็มไปด้วยความหลากหลายของสถาปัตยกรรม และมีสถานที่ที่สำคัญหลายแห่ง **ประตูชัยเฮเดรียน (Hadrian's Gate)** ประตูชัยที่ถูกสร้างขึ้นในชื่อของจักรพรรดิเฮเดรียนแห่งโรมันที่มาเยือนเมืองในศตวรรษที่ 4 ประตูมีลักษณะเป็นซุ้มประตูแบบ 3 ซุ้มโค้ง และประดับด้วยเสาโรมันแบบโครินเธียสวยงาม 8 ต้น



เดินทางสู่ ทำเรือโบราณ **นำท่านล่องเรืออ่าวอันตัลยา Antalya Boat Trip** **รีเวียร์แห่งตุรกี** ตั้งอยู่ติดกับทะเลเมดิเตอร์เรเนียนระหว่างที่ท่านได้ล่องเรือให้ท่านได้สัมผัสบรรยากาศเมืองที่สวยงาม บ้านและโรงแรมที่ลดหลั่นแต่ละชั้นสลับกับต้นไม้สวยงามบนหน้าผา ท่านจะได้ชมวิวของน้ำตกที่ไหลลงสู่ยังทะเลเมดิเตอร์เรเนียน เป็นทะเลระหว่างทวีป คั่นกลางทวีปยุโรปที่อยู่ทางเหนือ ทวีปแอฟริกาที่อยู่ทางใต้ และทวีปเอเชียที่อยู่ทางตะวันออก



เที่ยง **📍รับประทานอาหารกลางวัน ณ ภัตตาคาร**

เดินทางสู่ **เมืองคัปปาโดเกีย(Cappadocia)** ใช้เวลาเดินทางประมาณ 3 ชั่วโมง เป็นชื่อเก่าแก่ภาษาฮิตไตต์ แปลว่า **ดินแดนม้าพันธุ์ดี** ตั้งอยู่ทางตอนกลางของตุรกีเป็นพื้นที่พิเศษเกิดจากการระเบิดของภูเขาไฟเออซีเยส และภูเขาไฟ ฮาซาน เมื่อประมาณ 3 ล้านปีมาแล้ว (ปัจจุบันภูเขาไฟทั้ง 2 ดับแล้ว) ทำให้ลาวาที่พ่นออกมาและถ้ำถ้ำจำนวนมากกระจายไปทั่วบริเวณทับถมเป็นแผ่นดินชั้นใหม่ขึ้นมา จากนั้นกระแสน้ำ ลม ฝน แดด และหิมะ ได้ร่วมด้วยช่วยกันกัดเซาะกร่อนกินแผ่นดินภูเขาไฟไปเรื่อยๆนับแสนนับล้านปี จนเกิดเป็นภูมิประเทศประหลาดแปลกตาน่าพิศวง ที่เต็มไปด้วยหินรูปแท่ง กรวย(คว่ำ) ปล่องกระโจม โดม และอีกสารพัดรูปทรง ดูประหนึ่งดินแดนในเทพนิยายจนผู้คนในพื้นที่เรียกขานกันว่า **ปล่องไฟนางฟ้า** ที่ในปี ค.ศ.1985 ยูเนสโกได้ประกาศให้พื้นที่มหัศจรรย์แห่งนี้เป็นมรดกโลกทางธรรมชาติและวัฒนธรรมแห่งแรกของตุรกี

เย็น **📍รับประทานอาหารเย็น ณ ภัตตาคาร**

ที่พัก **RAMADA PAPPADOCIA หรือเทียบเท่าระดับ 5 ดาวคัปปาโดเกียมาตรฐานตุรกี**



วันที่แปด ชมพิพิธภัณฑ์กลางแจ้งเกอเรเม นครใต้ดินไคมาคลี ชมโรงงานผลิตพรมทอมือ ชมโรงงานเซรามิคและโรงงานจิ๋วเวอรี่ เมืองอาการ่า 📍 (เช้า/กลางวัน/เย็น)

05.00 น. นำท่านเดินทางไปยังสัมผัสบรรยากาศเมืองคัปปาโดเกียยามเช้า โดยการขึ้นบอลลูน โดยท่านจะเห็นวิวทิวเมืองคัปปาโดเกีย โดยจะนั่งบอลลูนใช้เวลาประมาณ 1 ชั่วโมง ค่าบอลลูนไม่ได้รวมอยู่ในรายการ ค่าบริการท่านละ 230 USD โดยประมาณ โดยสอบถามราคากับทางหัวหน้าทัวร์อีกทีในวันที่จะเดินทาง



เช้า | บริการอาหารเช้า ณ โรงแรม

จากนั้น ชมพิพิธภัณฑสถานกลางแจ้งเกอเรเม (Goreme Open Air Museum) เป็นสถานที่ที่มีความงดงามและเต็มไปด้วยคุณค่าทางประวัติศาสตร์ ได้รับขึ้นทะเบียนจากองค์การยูเนสโกให้เป็นมรดกโลกในปี 1984 สร้างโดยชาวคริสต์ที่หลบหนีการเช่นฆ่าคนต่างศาสนาของทหารออตโตมัน และสร้างโบสถ์ไว้มากกว่า 30 แห่ง จนกลายเป็นศูนย์กลางสำนักสงฆ์เมื่อราวปี 300-1200 ภายในมีภาพวาดเฟรสโกบนผนังและเพดาน ภายในถ้ำที่ถูกวาดไว้ตั้งแต่ศตวรรษที่ 9 ช่างงดงามตราตรึงใจแก่ผู้มาเยือน



เที่ยง | รับประทานอาหารกลางวัน ณ ภัตตาคาร

จากนั้น นครใต้ดินไคมาคลี (Underground City of Derinkuyu or Kaymakli)

เกิดจากการขุดเจาะพื้นดินลึกลงไป 10 กว่าชั้น เพื่อใช้เป็นที่หลบภัยจากข้าศึกศัตรู ในยามสงคราม ของชาวคอปปาโดเกีย ในอดีต โดยทั้งจากชาวอาหรับจากทางตะวันออกที่ต้องการเข้ามายึดครองดินแดนนี้เพื่อหวังผลประโยชน์ทางการค้า และชาวโรมันจากทางตะวันตกด้วยเหตุผลเดียวกัน รวมทั้งต้องการที่จะหยุดยั้งการเผยแพร่ศาสนาคริสต์ในดินแดนแถบนี้ด้วย เมืองใต้ดินแห่งนี้มีครบเครื่องทุกอย่างทั้งห้องโถง ห้องนอน ห้องน้ำ ห้องถนอมอาหาร ห้องครัว ห้องอาหาร โบสถ์ ทางหนีฉุกเฉิน ฯลฯ แม้จะเป็นเมืองขนาดใหญ่ขุดลึกลงไปใต้ดินหลายชั้น แต่ว่าอากาศในนั้นถ่ายเทเย็นสบาย หนาวอากาศเย็น หนาวอากาศอบอุ่น มีอุณหภูมิเฉลี่ย 17-18





องศาเซลเซียส และด้วยการออกแบบที่ดี มีทางออกฉุกเฉินที่เป็นทางระบายอากาศไปในตัว ทำให้อากาศถ่ายเท

หลังอาหาร

ชมโรงงานผลิต พรหมทอมีอ หัตถกรรมของชาวตุรกีที่มีชื่อเสียงโด่งดังไปทั่วโลก มีคุณภาพดี ลวดลายสวยงาม และมีราคาแพง หาซื้อได้ทั่วไป ลวดลายแตกต่างกันออกไปตามแหล่งที่ผลิต แต่ละท้องถิ่นจะมีสินค้าขึ้นชื่อของตนเองโดยเฉพาะ พรหมที่มีราคาแพงจะทอด้วยขนสัตว์ มีชื่อเสียงมากที่สุดต้องเป็นของเมืองเฮเรเค (Hereke) พรหมมี 2 แบบ ตามลักษณะความยาวของเส้นใบที่ใช้ทอคือ ฮาลี (Hali) เป็นพรหมทั่วไป ที่นิยมขายกันอย่างแพร่หลาย ทำจากวัสดุ ทั้งขนสัตว์ ฝ้าย ไหม ระหว่างการทอเมื่อผูกปมแล้วจะตัดเส้นใยออก จะเหลือเพียงด้านเดียวที่มีขนปุยฟูขึ้นมา เป็นลวดลายตามที่ต้องการ อีกแบบคือ "คาลิม" (Kilim) ทอจากขนสัตว์ ฝ้าย และไหม ราคาถูกกว่าฮาลี ชนิดที่มีชื่อเสียงจะมาจากเมืองเฮเรเคจากนั้น

ชมโรงงานเซรามิคและโรงงานจิวเวลรี่ อิสระเชิญท่านเลือกชมสินค้าตามอัธยาศัย

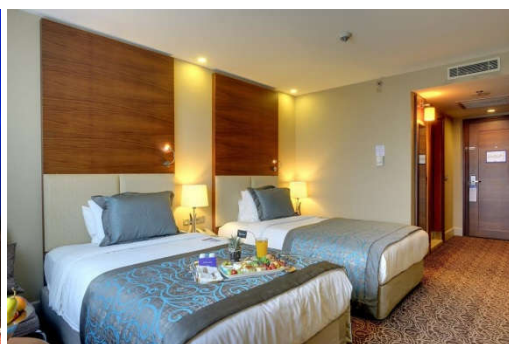
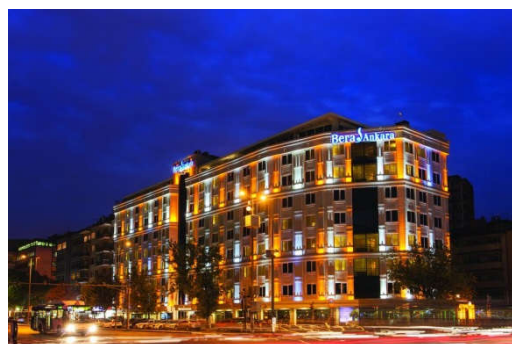
ออกเดินทางสู่ **กรุงอังการา (Ankara)** ใช้เวลาในการเดินทางประมาณ 4 ชั่วโมง หรือที่มีชื่อตามประวัติศาสตร์ว่า Angora เป็นเมืองหลวงของตุรกีในปัจจุบัน และเป็นเมืองใหญ่อันดับ ๒ รองจากนครอิสตันบูล กรุงอังการาตั้งอยู่ในเขต Central Anatolia ใจกลางประเทศตุรกีบนที่ราบสูงอนาโตเลีย โดยอยู่ห่างจากนครอิสตันบูลทางทิศตะวันออกเฉียงใต้เป็นระยะทางประมาณ ๔๕๐ กิโลเมตร กรุงอังการาเป็นที่ตั้งของรัฐบาลกลาง ส่วนราชการต่าง ๆ และสถานเอกอัครราชทูตประเทศต่าง ๆ ในตุรกี

เย็น

📍รับประทานอาหารเย็น ณ ภัตตาคาร

ที่พัก

BERA HOTEL หรือเทียบเท่าระดับ 5 ดาวกรุงอังการามาตรฐานตุรกี



วันที่เก่า

เมืองคัปปาโดเกีย

เมืองอังการา

สุสานอาตาเตร์ก

ทำอากาศยานนานาชาติเอเซนโบก้า

📍 (เช้า/-/-)

เช้า | บริการอาหารเช้า ณ โรงแรม

จากนั้น นำท่านชม **สุสานอาตาเติร์ก หรือ Memorial tomb**เป็นที่ฝังศพของ Mustafa Kemal Ataturk ผู้นำในสงครามประกาศอิสรภาพจากอาณาจักรออตโตมันและประธานาธิบดีคนแรกของสาธารณรัฐตุรกี



จากนั้น ได้เวลาอันสมควร เดินทางเข้าสู่ท่าอากาศยานนานาชาติเอเซนโบก้าเมืองอังการา

13.40 น. ออกเดินทางสู่ประเทศกาตาร์ ท่าอากาศยานนานาชาติฮามัด เมืองโดฮาโดยเที่ยวบินที่ QR314

17.30 น. เดินทางถึงประเทศกาตาร์ ท่าอากาศยานนานาชาติฮามัด เมืองโดฮา***เพื่อเปลี่ยนเครื่อง***

18.30 น. ออกเดินทางกลับกรุงเทพฯ โดยสายการบินกาตาร์ เที่ยวบินที่QR826

วันที่ลี้บ **กรุงเทพ**

05.30 น. เดินทางถึงกรุงเทพฯ โดยสวัสดิภาพพร้อมความประทับใจไม่รู้ลืม

อัตราค่าบริการและเงื่อนไขรายการท่องเที่ยว

ตารางวันเดินทางราคา ริเวียร่า...ตุรกี 10 วัน 7 คืน สายการบินกาตาร์ (QR)						
เริ่มเดินทาง	กลับจากเดินทาง	ไฟล์ทบิน	ผู้ใหญ่	เด็กมีเตียง	เด็กไม่มีเตียง	พักเดี่ยว
03 ต.ค. 61	12 ต.ค. 61	QR837-QR239 QR314-QR826	41,900	41,500	40,900	8,000
10 ต.ค. 61	19 ต.ค. 61	QR837-QR239 QR314-QR826	39,900	39,500	38,900	8,000
17 ต.ค. 61	26 ต.ค. 61	QR837-QR239 QR314-QR826	39,900	39,500	38,900	8,000



อัตราค่าบริการรวม

- ✓ ตัวเครื่องบินชั้นประหยัด Economy Class ไป-กลับพร้อมกรุ๊ป กรุงเทพฯ-โดฮา-อิสตันบูล-โดฮา-กรุงเทพฯ สายการบินQatarAirway(QR)
- ✓ ภาษีน้ำมันและภาษีสนามบินทุกแห่ง
- ✓ ค่าระวางน้ำหนักกระเป๋าไม่เกิน 30 กก.กระเป๋าถือขึ้นเครื่อง Hand Carry 7 กก.ต่อ 1 ใบ
- ✓ ค่าที่พักโรงแรมตลอดการเดินทาง ระดับมาตรฐาน (พักห้องละ 2 ท่าน)
- ✓ ค่าอาหารทุกมื้อตามรายการระบุ, น้ำดื่มบริการบนรถวันละ 1 ขวด/ท่าน
- ✓ ค่าเข้าชมสถานที่ตามรายการระบุ
- ✓ ค่ารถโค้ชรับ-ส่งสถานที่ท่องเที่ยวตามรายการระบุ
- ✓ ค่ามัดคูปองตั๋วท้องถิ่นและหัวหน้าทัวร์นำเที่ยวคนไทย
- ✓ ประกันอุบัติเหตุวงเงิน1,000,000 บาท, ค่ารักษาพยาบาลในต่างประเทศวงเงิน 500,000 บาท

อัตราค่าบริการไม่รวม

- ✗ ภาษีหัก ณ ที่จ่าย 3%และภาษีมูลค่าเพิ่ม 7%
- ✗ ค่าทำหนังสือเดินทางไทย และค่าธรรมเนียมสำหรับผู้ถือพาสปอร์ตต่างชาติ
- ✗ ค่าน้ำหนักกระเป๋าเดินทางในกรณีที่เกิดเกินกว่าสายการบินกำหนด 30 กิโลกรัมต่อท่าน
- ✗ ค่าใช้จ่ายส่วนตัว อาทิ อาหารและเครื่องดื่มที่สั่งเพิ่มพิเศษ, โทรศัพท์-โทรสาร, อินเทอร์เน็ต, มินิบาร์, ซักรีดที่ไม่ได้ระบุไว้ในรายการ
- ✗ ค่าใช้จ่ายอันเกิดจากความล่าช้าของสายการบิน, อุบัติเหตุทางธรรมชาติ, การประท้วง, การจลาจล, การนัดหยุดงาน, การถูกปฏิเสธไม่ให้ออกและเข้าเมืองจากเจ้าหน้าที่ตรวจคนเข้าเมืองและเจ้าหน้าที่กรมแรงงานทั้งที่เมืองไทยและต่างประเทศซึ่งอยู่นอกเหนือความควบคุมของบริษัทฯ
- ✗ ค่าทิปไกด์ท้องถิ่น, พนักงานขับรถ, หัวหน้าทัวร์ตามระเบียบธรรมเนียม รวมทั้งทริป 90USD/ท่าน

เงื่อนไขการสำรองที่นั่ง

- 1.บริษัทฯ ขอสงวนสิทธิ์คณะเดินทาง 20 ท่านขึ้นไป กรณีไม่ถึง 20 ท่าน ทางบริษัทฯ จะขอเลื่อนการเดินทางหรือยกเลิกการเดินทาง หรือเปลี่ยนแปลงราคาตั๋วเพิ่ม เพื่อทำการออกเดินทาง โดยจะแจ้งให้ท่านทราบล่วงหน้า 20 วันก่อนการเดินทาง
- 2.กรุณาจองตั๋วล่วงหน้า ก่อนการเดินทาง **พร้อมชำระมัดจำ 20,000 บาท** ส่วนที่เหลือชำระทันทีก่อนการเดินทางไม่น้อยกว่า15 วันมิฉะนั้นถือว่าท่านยกเลิกการเดินทางโดยอัตโนมัติ(ช่วงเทศกาลกรุณาชำระก่อนเดินทาง 21วัน)
3. **กรณียกเลิก**



- 3.1 ยกเลิกหรือเลื่อนการเดินทางต้องทำการเดินทาง 45 วัน บริษัทฯจะคืนเงินค่ามัดจำให้ทั้งหมด ยกเว้นในกรณีวันหยุดเทศกาล,วันหยุดนักขัตฤกษ์ ทางบริษัทฯขอสงวนสิทธิ์การคืนเงินมัดจำโดยไม่มีเงื่อนไขใดๆทั้งสิ้น
- 3.2 ยกเลิกการเดินทางหลังชำระเต็มจำนวนทางบริษัทฯขอสงวนสิทธิ์การคืนเงินทั้งหมดโดยไม่มีเงื่อนไขใดๆทั้งสิ้น
4. กรณีเจ็บป่วย
- 4.1 กรณีเจ็บป่วย จนไม่สามารถเดินทางได้ ซึ่งจะต้องมีใบรับรองแพทย์จากโรงพยาบาลรับรอง บริษัทฯจะทำการเลื่อนการเดินทางของท่านไปยังคณะต่อไปแต่ทั้งนี้ท่านจะต้องเสียค่าใช้จ่ายที่ไม่สามารถยกเลิกหรือเลื่อนการเดินทางได้ตามความเป็นจริง
5. กรณีที่ท่านมีเดินทางบินภายในประเทศและต้องออกตัวภายในเช่น (ตัวเครื่องบิน,ตัวรถทัวร์,ตัวรถไฟ) กรุณาสอบถามที่เจ้าหน้าที่ทุก
- ครั้งก่อนทำการออกตัวหรือชำระค่าทัวร์เนื่องจากสายการบินอาจมีการปรับเปลี่ยนไฟล์ทบินหรือเวลาบินโดยไม่ได้แจ้งให้ทราบล่วงหน้าหากเกิดข้อผิดพลาดใดๆทางบริษัทฯขอสงวนสิทธิ์ในการรับผิดชอบทุกกรณี

โรงแรมที่พัก

- ❖ สำหรับห้องพักแบบ 3 เตียง (Triple) มีบริการเฉพาะบางโรงแรมเท่านั้น กรณีเดินทางเป็นผู้ใหญ่ 3 ท่าน บริษัทฯขอแนะนำให้ท่านเปิดห้องพักเป็นแบบ 2 ห้อง (1 Twin+1 Sgl) เนื่องจากบางโรงแรมอาจจะมี 1 เตียงใหญ่กับเตียงพับเสริม
- ❖ การวางแผนห้องพักของแต่ละโรงแรมจะมีความแตกต่างกัน อาจทำให้ห้องพักแบบเดี่ยวSingleห้องคู่Twin/Doubleอาจจะไม่ติดกันหรืออยู่คนละชั้น
- ❖ โรงแรมในยุโรปที่มีลักษณะเป็น Traditional ห้องที่เป็นห้องเดี่ยวอาจมีขนาดกะทัดรัดและไม่มีอ่างอาบน้ำ ซึ่งขึ้นอยู่กับการออกแบบของแต่ละโรงแรมนั้น ๆ และห้องพักแต่ละห้องอาจมีลักษณะแตกต่างกัน
- ❖ กรณีมีการจัดงานประชุมนานาชาติ Trade Fairเป็นผลให้ค่าโรงแรมสูงขึ้นมากและห้องพักในเมืองเต็ม บริษัทฯขอสงวนสิทธิ์ในการปรับเปลี่ยนหรือย้ายเมืองเพื่อให้เกิดความเหมาะสม

รายละเอียดเพิ่มเติม

- บริษัทฯมีสิทธิ์ในการเปลี่ยนแปลงโปรแกรมทัวร์ในกรณีที่เกิดเหตุสุดวิสัยจนไม่อาจแก้ไขได้
- เที่ยวบิน , ราคาและรายการท่องเที่ยว สามารถเปลี่ยนแปลงได้ตามความเหมาะสมโดยคำนึงถึงผลประโยชน์ของผู้เดินทางเป็นสำคัญ
- หนังสือเดินทางต้องมีอายุการใช้งานเหลือไม่น้อยกว่า 6 เดือน และบริษัทฯรับเฉพาะผู้มีจุดประสงค์เดินทางเพื่อท่องเที่ยวเท่านั้น (หนังสือเดินทางต้องมีอายุเหลือใช้งานไม่น้อยกว่า 6 เดือน บริษัทฯไม่รับผิดชอบหากอายุเหลือไม่ถึงและไม่สามารถเดินทางได้)
- ทางบริษัทฯจะไม่รับผิดชอบใดๆทั้งสิ้น หากเกิดความล่าช้าของสายการบิน,สายการบินยกเลิกบิน , การประท้วง,การนัดหยุดงาน,การก่อจลาจล หรือกรณีท่านถูกปฏิเสธการเข้าหรือออกเมืองจากเจ้าหน้าที่ตรวจคนเข้าเมือง หรือ เจ้าหน้าที่กรมแรงงานทั้งจากไทยและต่างประเทศซึ่งอยู่นอกเหนือความรับผิดชอบของ



บริษัทฯหรือเหตุภัยพิบัติทางธรรมชาติ(ซึ่งลูกค้าจะต้องยอมรับในเงื่อนไขในกรณีที่เกิดเหตุสุดวิสัย ซึ่งอาจจะปรับเปลี่ยนโปรแกรมตามความเหมาะสม)

- ทางบริษัทฯจะไม่รับผิดชอบใดๆทั้งสิ้น หากผู้เดินทางประสบเหตุสภาวะฉุกเฉินจากโรคประจำตัว ซึ่งไม่ได้เกิดจากอุบัติเหตุในรายการท่องเที่ยว(ซึ่งลูกค้าจะต้องยอมรับในเงื่อนไขในกรณีที่เกิดเหตุสุดวิสัย ซึ่งอยู่นอกเหนือความรับผิดชอบของบริษัททัวร์)
- ทางบริษัทฯจะไม่รับผิดชอบใดๆทั้งสิ้น หากท่านใช้บริการของทางบริษัทฯไม่ครบ อาทิ ไม่เที่ยวบางรายการ, ไม่ทานอาหารบางมื้อ, เพราะค่าใช้จ่ายทุกอย่างทางบริษัทฯได้ชำระค่าใช้จ่ายให้ตัวแทนต่างประเทศแบบเหมาจ่ายขาด ก่อนเดินทางเรียบร้อยแล้วเป็นการชำระเหมาขาด
- ทางบริษัทฯจะไม่รับผิดชอบใดๆทั้งสิ้น หากเกิดสิ่งของสูญหายจากการโจรกรรมและหรือเกิดอุบัติเหตุที่เกิดจากความประมาทของนักท่องเที่ยวเองหรือในกรณีที่กระเป๋าเกิดสูญหายหรือชำรุดจากสายการบิน
- กรณีที่การตรวจคนเข้าเมืองทั้งที่กรุงเทพฯและในต่างประเทศปฏิเสธมิให้เดินทางออกหรือเข้าประเทศที่ระบุไว้ในรายการเดินทาง บริษัทฯขอสงวนสิทธิ์ที่จะไม่คืนค่าบริการไม่ว่ากรณีใดๆทั้งสิ้น
- ตัวเครื่องบินเป็นตัวราคาพิเศษ กรณีที่ท่านไม่เดินทางพร้อมคณะไม่สามารถนำมาเลื่อนวันหรือคืนเงินและไม่สามารถเปลี่ยนชื่อได้หากมีการปรับราคาบัตรโดยสารสูงขึ้น ตามอัตราค่าน้ำมันหรือค่าเงินแลกเปลี่ยนทางบริษัท ขอสงวนสิทธิ์ปรับราคาตัวดังกล่าว
- เมื่อท่านตกลงชำระเงินไม่ว่าทั้งหมดหรือบางส่วนผ่านตัวแทนของบริษัทฯหรือชำระโดยตรงกับทางบริษัทฯ ทางบริษัทฯจะถือว่าท่านได้ยอมรับในเงื่อนไขข้อตกลงต่างๆที่ได้ระบุไว้ข้างต้นนี้แล้วทั้งหมด
- กรุ๊ปที่เดินทางช่วงวันหยุดหรือเทศกาลที่ต้องการันตีมัดจำกับสายการบินหรือผ่านตัวแทนในประเทศหรือต่างประเทศ รวมถึงเที่ยวบินพิเศษ เช่น Charter Flight , Extra Flight จะไม่มีการคืนเงินมัดจำหรือค่าทัวร์ทั้งหมด
- กรณีใช้หนังสือเดินทางราชการ(เล่มน้ำเงิน)เดินทางเพื่อการท่องเที่ยวกับคณะทัวร์ หากท่านถูกปฏิเสธในการเข้า-ออกประเทศใดๆก็ตาม ทางบริษัทฯ ขอสงวนสิทธิ์ไม่คืนค่าทัวร์และรับผิดชอบใดๆทั้งสิ้น

** ก่อนตัดสินใจจองทัวร์ควรอ่านเงื่อนไขการเดินทางและรายการทัวร์อย่างละเอียดทุกหน้า

อย่างถ่องแท้

แล้วจึงมัดจำเพื่อประโยชน์ของท่านเอง**