



KOREA BEST WINTER

โรงแรม/ที่พัก สกีรีสอร์ท 1 คืน และ โฮล 2 คืน สายการบิน EASTAR JET / JEJU AIR / JIN AIR / T'WAY



เล่นสกีสุดมันส์ พร้อมพักที่ SKI RESORT | สนุกกับเครื่องเล่นมากมายที่ EVERLAND | ชมโชว์สตอลิ่งการ FANTA STICK SHOW | ชม STRAWBERRY FARM ชมสตอร์ว์เบอร์รีสดๆ จากไร่ลูกใหญ่แบบเต็มคำ | ช้อปของฝากสุดน่ารักที่ LINE FRIENDS STORE | เดินเล่นที่อาคาร DDP ทงแดมุนดีไซน์พลาซ่า |

พิเศษ! บุฟเฟ่ต์ชาบูยักษ์ KING CRAB BUFFET เต็มไม่อั้น!

#ตารางสรุปโปรแกรมท่องเที่ยวเกาหลี 5 วัน 3 คืน

วัน	โปรแกรมการเดินทาง	โรงแรม/ที่พัก
1	ท่าอากาศยานสุวรรณภูมิ ท่าอากาศยานนานาชาติอินชอน	-
2	ท่าอากาศยานนานาชาติอินชอน ENGLISH VILLAGE บัน RAIL BIKE เกาenam อิสระเล่นสกี (ไม่รวมค่าเช่าลานสกี ค่าอุปกรณ์และชุดสำหรับเล่นสกี) หรือ ONEMOUNT SNOW PRAK (ไม่รวมบัตรเข้า) **กรณีที่สกีกลางแจ้งปิดจะเข้า ONEMOUNT SNOW PRAK แทน**	SKI RESORT OAK VALLEY หรือเทียบเท่า โรงแรมมาตรฐาน
3	สตอร์ว์เบอร์รี่ฟาร์ม สวนสนุก EVERLAND (รวมบัตรเข้าและเครื่องเล่นไม่จำกัด) ศูนย์वेशล้าวาง เรียนทำข้าวห่อสาหร่าย + ชุดฮันบก TRICK ART MUSEUM ศูนย์การค้าแฟชั่นแห่งเกาหลี ทงแดมุน DONGDAEMUN DESIGN PLAZA (DDP) ชมบรรยากาศดอกไม้ไฟ LED ROSE GARDEN	BENIKEA SEOUL HOTEL หรือเทียบเท่า โรงแรมมาตรฐาน
4	บลูแฮลล์ ศูนย์โสม พระราชวังชางด็อก ศูนย์น้ำมันสนแดง ศูนย์รวมของวัยรุ่นเกาหลีเมียงดง LINE FRIENDS STORE FANTA STICK SHOW	BENIKEA SEOUL HOTEL หรือเทียบเท่า โรงแรมมาตรฐาน
5	N SEOUL TOWER (ไม่รวมลิฟท์) ศูนย์สมุนไพโร ศูนย์พลอยอเมทิส DUTY FREE จัตุรัสกลางเมืองควางฮวามุน SUPERMARKET	-



KOREA BEST WINTER

#โปรแกรมท่องเที่ยวเกาหลี 5 วัน 3 คืน





1

ท่าอากาศยานสุวรรณภูมิ | ท่าอากาศยานนานาชาติอินชอน

คณะเดินทางพร้อมกันที่จุดหมาย สนามบินสุวรรณภูมิ อาคารผู้โดยสารระหว่างประเทศ ชั้น 4 ณ เคาน์เตอร์สายการบิน [EASTAR JET](#) / [JEJU AIR](#) / [JIN AIR](#) / [T'WAY](#) โดยมีเจ้าหน้าที่จากบริษัทฯ คอยให้การต้อนรับ และอำนวยความสะดวกในเรื่องของเอกสารตลอดจนสัมภาระของท่าน (**โปรดแสดงใบนัดหมายและพาสปอร์ตให้แก่เจ้าหน้าที่ในวันเดินทาง) หลังจากเช็คอิน และ โหลดสัมภาระเรียบร้อยแล้ว นำท่านออกเดินทางสู่ประเทศเกาหลีใต้



ออกเดินทางจาก ท่าอากาศยานสุวรรณภูมิ สู่ ท่าอากาศยานนานาชาติอินชอน

สายการบิน	รหัสเที่ยวบิน	เวลาเดินทางจากประเทศไทย	เวลาเดินทางถึงประเทศเกาหลีใต้
EASTAR JET 이스타항공	ZE512	22.20 น.	06.00 น.
JEJUair	7C2204	01.00 น.	08.40 น.
JIN AIR	LJ002	01.05 น.	08.25 น.
t'way	TW102	01.20 น.	08.40 น.
EASTAR JET 이스타항공	ZE514	01.55 น.	09.45 น.

ข้อแนะนำเพื่อความสะดวกในการเข้ารับการตรวจค้นก่อนขึ้นเครื่องบิน ของเหลว เจล และสเปรย์ทุกชนิด ต้องบรรจุในภาชนะที่มีขนาดความจุไม่เกิน 100 มิลลิลิตร สำหรับภาชนะที่เกิน 100 มิลลิลิตร แม้จะบรรจุของเหลว เจล และสเปรย์ เพียงเล็กน้อยก็ไม่สามารถนำติดตัวขึ้นเครื่องบินได้ ภาชนะทั้งหมดต้องใส่รวมกันไว้ในถุงพลาสติกใส ซึ่งเปิด - ปิด ผนึกได้ และมีความจุรวมกันไม่เกิน 1 ลิตร (1,000 มิลลิลิตร) ของเหลวที่ได้รับการยกเว้น ได้แก่ นม และอาหารสำหรับเด็กทารกในปริมาณที่เหมาะสม รวมถึงยาที่มีเอกสารกำกับชัดเจน ของเหลว เจล และสเปรย์ ที่ซื้อจากร้านค้าปลอดอากร (DUTY FREE SHOPS) ที่ท่าอากาศยานต้องบรรจุในถุงพลาสติกใสปิดผนึกปากถุงไม่มีร่องรอย การเปิดปากถุง และมีหลักฐานแสดงว่าได้ซื้อ ณ วันที่เดินทาง เพื่อนำไปแสดงต่อเจ้าหน้าที่ ณ จุดตรวจค้น อย่างไรก็ตามแต่ละประเทศจะมีกฎ การนำของเหลว ขึ้นเครื่องแตกต่างกัน การนำผลิตภัณฑ์ของสดที่ทำจากสัตว์ไม่ว่าเนื้อหมู เนื้อวัว ผัก ผลไม้สด ไม่นอนุญาตให้นำเข้าประเทศเพื่อป้องกันโรคต่างๆ เพราะหากศุลกากรตรวจพบจะต้องเสียค่าปรับ

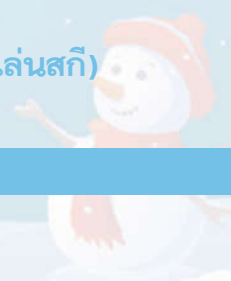
2

ท่าอากาศยานนานาชาติอินชอน | ENGLISH VILLAGE |

ปั่น RAIL BIKE | เกาะนาคิ | อิสระเล่นสกี

(ไม่รวมค่าเช่าลานสกี ค่าอุปกรณ์ และชุดสำหรับเล่นสกี)

#ENGLISH VILLAGE





เลขที่ใบอนุญาต 11/08128

77/65 ซ.พหลโยธิน 34 ถ.พหลโยธิน แขวงเสนาพิบูล เขตจตุจักร กทม 10900

เช้า

เดินทางถึงท่าอากาศยานนานาชาติอินชอนประเทศเกาหลีใต้ (กรุณาปรับเวลาของท่านให้เร็วขึ้น 2 ชั่วโมงเพื่อให้ตรงกับเวลาท้องถิ่นของประเทศเกาหลี) หลังจากผ่านพิธีการตรวจคนเข้าเมือง และศุลกากรแล้ว นำท่านเดินทางสู่ [ENGLISH VILLAGE](#) หรือ หมู่บ้านอังกฤษ สถานที่ถ่ายทำซีรีส์F4 ซึ่งใช้เป็นฉากของโรงเรียนมัธยมชินฮวาของเหล่าพระเอก F4 เรียนนั่นเอง โดยสร้างตามแบบสถาปัตยกรรมของเวอร์จิเนียสหรัฐอเมริกา ที่ให้ความรู้สึกเหมือนอยู่ในสถานที่ต้นแบบหลายๆ และมีสิ่งอำนวยความสะดวกต่างๆ จากนั้นนำท่านพบกับความสนุกสนานกับการปั่นจักรยานบนรางรถไฟหรือ RAIL BIKE ท่ามกลางบรรยากาศกลิ่นอายของเมืองผู้ดีอังกฤษ (รถ 1 คันปั่นได้ 4 ท่าน)



#ตักคาลบี้ (DAKGALBI)

เที่ยง

รับประทานอาหารกลางวัน ณ ภัตตาคาร บริการท่านด้วยเมนู [ตักคาลบี้ \(DAKGALBI\)](#) ไก่ผัดเผ็ดบาร์บีคิวเกาหลี อาหารยอดนิยม อีกชนิดหนึ่ง ของคนเกาหลี โดยวิธีการนำเนื้อไก่ที่หันเป็นชิ้นๆ และผักต่างๆ มาผัดรวมกันกับซอสบาร์บีคิวในกระทะเหล็กแบนขนาดใหญ่

#เกาะนามิ

บ่าย

นำท่านเดินทางสู่ ท่าเรือเฟอร์รี่ เพื่อข้ามฟากไปยัง [เกาะนามิ](#) ตั้งอยู่กลางทะเลสาบของเพียง ชื่อ “นามิ” ตั้งขึ้นเพื่อเป็นเกียรติแก่นายพลนามิ เกาะนามินั้นเรียกตัวเองว่า NAMINARA REPUBLIC และเรียกตัวเรือข้ามฟากและตัวข้ามเกาะว่าวีซ่า ทำให้รู้สึกเหมือนข้ามมาเที่ยวรัฐฯ หนึ่งในเป็นเอกเทศออกมาจากเกาหลี บนเกาะจะมีบรรยากาศร่มรื่น เต็มไปด้วย ต้นสน ต้นเกาลัด ต้นแปะก๊วยต้นซากุระต้นเมเปิ้ล และต้นไม้ดอกไม้อื่นๆที่ปลัดกันออกดอกเปลี่ยนสีให้ชมกันทุกฤดูกาล เป็นสถานที่โรแมนติก สำหรับคู่รักหนุ่มสาว และที่พักผ่อนหย่อนใจของครอบครัว ที่นี่เคยเป็นหนึ่งในสถานที่ถ่ายทำละครเกาหลี WINTER LOVE SONG หรือเพลงรักในสายลมหนาว และภาพยนตร์ไทยเรื่อง กวนมินโฮ ใครที่อยากแชะรูปคู่กับเบยองจุน และทิวสนที่เรียงตัวสวยงามทอดยาวไปจนสุดลูกหูลูกตา ต้องไม่พลาดที่จะมาเยือนที่นี่สักครั้ง อีสาระให้ท่านถ่ายรูปได้ตามอัธยาศัย ได้เวลาสมควรนั่งเรือกลับมายังฝั่ง..



#ลานสกีรีสอร์ท

จากนั้นพาท่านเดินทางสู่ [ลานสกีรีสอร์ท](#) ระหว่างทางท่านจะได้ชื่นชมบรรยากาศสองข้างทางในช่วงฤดูหนาวอันแสนงดงามของประเทศเกาหลีที่สวยงามที่สุด ถึงสกีรีสอร์ทอีสาระให้ทุกท่านได้สัมผัสหิมะและสถานที่ที่งดงามพร้อมถ่ายรูปเป็น ที่ระลึกและเล่นสกีซึ่งลานสกีแห่งนี้มีความท้าทายให้ท่านได้สัมผัสด้วยเนินหิมะที่มีความสูงไม่ต่ำกว่า 1 กิโลเมตรขึ้นไป และเป็นเทือกถ้ำขั้วถึงว่าเป็นสวรรค์ของนักสกีมือใหม่ แต่ก็มีความวิ้งสำหรับมืออาชีพเช่นกัน มีเนินรูปตัวเอสเป็นตัวเชื่อมระหว่างยอดเนินและพื้นด้านล่างมาท้าทายความสามารถของท่านตามอัธยาศัยพร้อมเพลิดเพลินกับบรรยากาศของสายลมเย็นในฤดูหนาวและทำกิจกรรมสนุกๆ บนลานหิมะกว้าง



(** ไม่รวมค่าเช่าลานสกี ค่าเช่าชุด+อุปกรณ์สกีและครุฝึก **)

การเตรียมตัวก่อนเล่นสกี ควรเตรียม ถุงมือสกี ผ้าพันคอ แว่นกันแดด เสื้อแจ็คเก็ตกันน้ำหรือผ้าร่ม และกางเกงรัดรูป เป็นต้น ขอคำแนะนำและฝึกวิธีการเล่นจากไกด์ท้องถิ่นก่อนลงสนามจริง เพื่อความปลอดภัยของท่านเอง

**ในกรณีที่ลานสกีกลางแจ้งปิด เราจะพาท่านสู่ลานสกีในที่ร่ม [ONEMOUNT SNOWPARK](#) แหล่งท่องเที่ยวใหม่ล่าสุดใกล้กรุงโซล มีสิ่งอำนวยความสะดวกมากมาย เช่น FITNESS & GOLF, CLUB, WATER PARK, SHOPPING



MALL หากท่านใดที่ไม่สนใจเล่น SNOW PARK สามารถเดินช้อปปิ้งตามอัธยาศัย มีทั้ง H&M,ADIDAS และมีแบรนด์ชั้นนำอีกมากมาย นอกจากนี้ยังสามารถเล่นเครื่องเล่นหลากหลายชนิดทั้ง บันจี้จัมพ์, ไม้ลากเลื่อน, ม้าหมุน, สไลเดอร์ (ไม่รวมบัตรเข้า)

#พลโกกิ (BULGOGI)

เย็น

รับประทานอาหารเย็น ณ ภัตตาคาร บริการท่านด้วย **พลโกกิ (BULGOGI)** ส่วนผสมจะมีเนื้อสัตว์เป็นหลัก วิธีการทำคือ หั่นเนื้อสัตว์เป็นชิ้นบางๆ แล้วหมักกับเครื่องปรุงต่างๆ ก่อนนำไปต้มน้ำขลุกขลิก

หลังจากนั้นนำท่านเข้าสู่ที่พัก SKI RESORT: OAK VALLEY
หรือเทียบเท่า โรงแรมมาตรฐานเกาหลีใต้

3

สตอร์วเบอร์รี่ฟาร์ม | สวนสนุก EVERLAND (รวมบัตรเข้าและเครื่องเล่นไม่จำกัด) | ศูนย์เวชสำอาง | เรียนทำข้าวห่อสาหร่าย+ชุดฮันบก | TRICK ART MUSEUM | ศูนย์การค้าแฟชั่นแห่งเกาหลีทองแดมุน DONGDAEMUN DESIGN PLAZA (DDP) | ชมบรรยากาศดอกไม้ไฟ LED ROSE GARDEN

เช้า

รับประทานอาหารเช้า ณ ห้องอาหารโรงแรม

#สตอร์วเบอร์รี่ฟาร์ม

เช้านี้นำท่านเข้าสู่ **สตอร์วเบอร์รี่ฟาร์ม** ให้ท่านได้ชิมสตอร์วเบอร์รี่สดๆ และ ได้รู้ว่ชาวเกาหลีมีวิธีการปลูกสตอร์วเบอร์รี่อย่างไรจึงได้ผลผลิตดีและรสชาติหวานหอมชวนรับประทาน.. อีสระให้ทุกท่านอุดหนุนซื้อไปฝากคนทางบ้าน (**หมายเหตุ : การเก็บขึ้นอยู่กับจำนวนตามที่ชาวเกษตรกำหนด และขึ้นอยู่กับผลผลิตในแต่ละสัปดาห์)

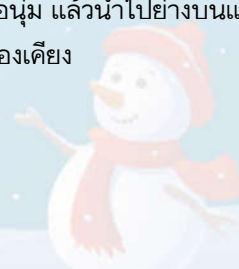
#สวนสนุกเอเวอร์แลนด์

จากนั้นให้เวลาทุกท่านเต็มอิ่มกับสวนสนุกที่ดีที่สุดของเกาหลี **สวนสนุกเอเวอร์แลนด์** ด้วยบัตร SPECIAL PASS TICKET ที่สามารถเล่นเครื่องเล่นต่างๆ ได้ทุกชนิดและไม่จำกัดรอบ สวนสนุกที่นี่ถูกขนานนามว่า "ดิสนีย์แลนด์เกาหลี" มีชื่อเสียงมากที่สุดของประเทศ ให้ท่านสนุกกับเครื่องเล่นหลากหลายชนิด อาทิเช่น ทีเอ็กซ์เพรส รถไฟเหาะ หนอนสะบัด ชาร์ป โรงหนังสามมิติ บ้านผีสิงหมุน ท่านไหนที่ไม่ชอบการเล่นเครื่องเล่น สามารถเข้าซาฟารี ชมไลเกอร์แฝดคู่แรกของโลกได้ที่นี่ และ ชมความน่ารักของหมีที่สามารถสื่อสารกับคนได้เดินชมและถ่ายรูปกับสวนดอกไม้ซึ่งผลัดเปลี่ยนหมุนเวียนตามฤดูกาล (มีนาคม-เมษายน : สวนทิวลิป / พฤษภาคม-มิถุนายน : สวนดอกกุหลาบ / กรกฎาคม : สวนดอกทานตะวันหรือดอกกุหลาบ/ สิงหาคม-กันยายน : สวนดอกลิลลี่/ ตุลาคม-พฤศจิกายน : สวนดอกเบญจมาศ)

#คาลบี้ (KALBI)

เที่ยง

รับประทานอาหารกลางวัน ณ ภัตตาคาร บริการท่านด้วย เมนู **คาลบี้ (KALBI)** อาหารเกาหลีแบบปิ้งย่างที่มีชื่อเสียงของเกาหลี เป็นการนำเนื้อสัตว์มาหมักกับเครื่องปรุงจนเนื้อนุ่ม แล้วนำไปย่างบนแผ่นโลหะที่ถูกเผาจนร้อน พอใกล้สุกแล้วต้องใช้กรรไกรตัดเป็นชิ้นพอดีคำ ทานกับเครื่องเคียง





บาย

#ศูนย์เวชสำอาง

สุดท้ายก่อนรับประทานอาหารกลางวันพาทุกท่านสู่ **ศูนย์เวชสำอาง** ให้ท่านได้เลือกซื้อเครื่องสำอางคุณภาพดีในราคาที่ย่อมเยา อาทิเช่นครีมหน้าแตก, ครีมโบท็อกซ์, ครีมหอยทาก ฯลฯ



#กิมบั้บ

นำท่านร่วมเรียนรู้วัฒนธรรมกับการเรียนทำข้าวห่อสำหรับ **กิมบั้บ** อาหารประจำชาติเกาหลี ซึ่งเป็นส่วนหนึ่งในอาหารเกาหลียอดนิยมของคนไทยอีกเมนูหนึ่ง



#ชุดฮันบก

จากนั้นเชิญท่านร่วมเป็นส่วนหนึ่งของชาวเกาหลีโดยการแต่งกายชุดประจำชาติต่างๆ **ชุดฮันบก** พร้อมถ่ายรูปเป็นที่ระลึก เพื่อไปอวดคนทางบ้าน



#TRICK ART MUSEUM

ต่อด้วยชม **TRICK ART MUSEUM** พิพิธภัณฑ์ศิลปะแรกในประเทศเกาหลีที่จัดแสดงศิลปะภาพลวงตานิทรรศการบนผนังแบบสามมิติ

#ชาบูชาบู (SHABU SHABU)

รับประทานอาหารค่ำ ณ ภัตตาคาร บริการท่านด้วย **ชาบูชาบู (SHABU SHABU)** สุกี้สไตล์เกาหลี ประกอบไปด้วยผักสดหลากหลายชนิด ต้มในน้ำซุปรุ้งรสกลมกล่อม ทานพร้อมเครื่องเคียงและข้าวสวย เกาหลีที่รสชาติถูกปากคนไทย

เย็น

#ทงแดมุน

จากนั้นนำท่านช้อปปิ้งต่อที่ **ศูนย์การค้าแฟชั่นแห่งเกาหลี ทงแดมุน** ให้ท่านได้เลือกซื้อ เสื้อผ้าเครื่องแต่งกาย เครื่องหนังรองเท้า นอกจากนี้ยังมีร้านเครื่องสำอางต่างๆ เรียงรายตามตึกริมสองข้างถนนให้ท่านได้เลือกชม นอกจากนี้ยังมีเวทีการแสดงร้องเต้นเปิดหมวกให้ผู้ที่ยากแสดงความสามารถ มาแสดงให้ชมกันอีกด้วย และฝั่งตรงข้ามของ ทงแดมุน ท่านสามารถเดินข้ามไปชม ตึก DDP หรือ DONGDAEMUN DESIGN PLAZA เป็นสถานที่สำหรับจัดแสดงงานศิลปะ อีเวนท์ การประชุม รวมไปถึงนิทรรศการต่างๆนอกจากนี้ท่านยังสามารถชมบรรยากาศดอกไม้ไฟ LED ROSE GARDEN



หลังจากนั้นนำท่านเข้าสู่ที่พัก SEOUL: BENIKEA SEOUL HOTEL
หรือเทียบเท่า โรงแรมมาตรฐานเกาหลีใต้

4

บลูแฮร์ส | ศูนย์โสม | พระราชวังชางด็อก | ศูนย์น้ำมันสนแดง |
ศูนย์รวมของวัยรุ่นเกาหลีเมียงดง | LINE FRIENDS STORE |
FANTA STICK SHOW

เช้า

รับประทานอาหารเช้า ณ ห้องอาหารโรงแรม





#ทำเนียบประธานาธิบดี (บลูเฮ้าส์)



ผ่านชมด้านหน้า **ทำเนียบประธานาธิบดี (บลูเฮ้าส์)** ซึ่งอยู่ในทำเลที่ดีที่สุดตามหลักโหราศาสตร์ มีทิวเขาน้อยใหญ่เรียงรายซ้อนตัวอยู่ด้านหลัง ด้านหน้าเป็นอนุสรณ์สถานนกฟีนิกซ์สัญลักษณ์แห่งสันติภาพอันงดงาม ชมทัศนียภาพอันสวยงามของภูเขารูปหัวมังกร และวงเวียนน้ำพุ นับเป็นจุดที่มีวิวจ๊วยที่ดีที่สุดของกรุงโซล

#ศุนย์โสม



จากนั้นพาท่านรู้จักและเข้าใจสมุนไพรโสมเกาหลี หรือราชาแห่งมวลสมุนไพร ที่ **ศุนย์โสม** เพราะเกาหลีได้เป็นประเทศที่มีการผลิตโสมเกาหลีที่มีคุณภาพเป็นอันดับ 1 ของโลก และมีคุณประโยชน์นานัปการ เช่น ช่วยเสริมความแข็งแรงให้แก่ระบบย่อยอาหารและปอด ช่วยทำให้จิตใจสงบและเพิ่มพลังกำลัง โดยมีสรรพคุณทางการแพทย์ ช่วยบำรุงหัวใจของคุณได้เป็นอย่างดี ช่วยป้องกันโรคหัวใจขาดเลือด ฯลฯ

#พระราชวังชางด็อก



ถึงเวลาอันสมควรนำท่านเดินทางสู่ **พระราชวังชางด็อก** ซึ่งเป็นพระราชวังหลวงวังที่สองที่สร้างต่อจากพระราชวังเคียงบ็อกกุง ในปี ค.ศ.1405 เป็นพระราชวังที่มีความสำคัญอย่างมากต่อกษัตริย์หลายๆ พระองค์ในราชวงศ์โชซอน ที่มีสภาพดีและสมบูรณ์ที่สุดใน 5 พระราชวังหลวงทั้งหมดที่ยังคงเก็บรักษาไว้ และที่นี่ยังได้รับการขึ้นทะเบียนจาก UNESCO ว่าเป็น มรดกโลกทางวัฒนธรรม ในปี 1997



เที่ยง

#ชิมเก็ทัง

รับประทานอาหารกลางวัน ณ ภัตตาคาร บริการท่านด้วย **ชิมเก็ทัง** หรือเมนูไก่ตุ๋นโสม (SAMGYETANG) อาหารชาววังในสมัยก่อน ปัจจุบันเป็นอาหารเลื่องชื่อมากของเมืองหลวง ภายในตัวไก่จะมีข้าว รากโสม พุทราแดง และเคล็ดลับในการตุ๋นเสิร์ฟพร้อมเครื่องเคียงที่เรียกว่า กักตูกี เส้นขนมจีน เหล้าโสม พริกไทยดำ และเกลือ เสิร์ฟท่านละ 1 ตัว ในหม้อดินร้อน

#ศุนย์น้ำมันสนเข็มแดง

เข้านี้พาท่านเดินทางสู่ **ศุนย์น้ำมันสนเข็มแดง** ผลิตจากโสมสนเข็มแดงในประเทศเกาหลีที่มีสรรพคุณ ช่วยชะล้างไขมันในเส้นเลือด เพื่อป้องกันการอุดตันของเส้นเลือด และชมการสาธิตให้ท่านได้เห็นภาพอย่างชัดเจนยิ่งขึ้น

#เมียงดง

พาท่านเพลิดเพลินกับการช้อปปิ้งที่ ศูนย์รวมของวัยรุ่นเกาหลี **เมียงดง** ได้ชื่อว่าเป็นแหล่งรวมแฟชั่นแบรนด์เกาหลีชั้นนำ ซึ่งในแต่ละวันจะมีวัยรุ่นเกาหลีมาเดินช้อปปิ้งกันอย่างล้นหลาม ท่านสามารถหาซื้อสินค้าได้อย่างหลากหลายทั้งเสื้อผ้า, รองเท้า, กระเป๋า, เครื่องสำอางซึ่งเป็นที่รู้จักอย่างดีของคนไทย อาทิ LANEIGE, ETUDE, IOPE, CHARMZONE, SKIN FOOD, THE FACE SHOP เป็นต้น ยังมี เสื้อผ้า เครื่องประดับ, ซีดีเพลง, วีซีดี-ดีวีดี หนังสือและซีรี่ย์ยอดเยี่ยม ตลอดจนของที่ระลึกที่มีรูปดาราคานโปรดของท่านอยู่ในสินค้าหลากหลายชนิดให้ได้เลือกซื้อกัน





#LINE FRIENDS STORE

นอกจากนี้ท่านสามารถพบกับร้าน [LINE FRIENDS STORE](#) ที่เต็มไปด้วยสินค้า LINE OFFICIAL ที่จำหน่ายสินค้าของที่ระลึกเกี่ยวกับตัวการ์ตูน LINE ไม่ว่าจะเป็น หมีบราวน์ แชลลี่ เจมส์ หรือ โคนี่ ซึ่งแต่ละตัวจะมีสินค้าที่ระลึกให้เลือกซื้อเยอะแยะไปหมด เช่น สมุดโน้ต ตุ๊กตา เคสโทรศัพท์ เสื้อผ้า กระเป๋า เครื่องเขียน ฯลฯ ซึ่งภายในร้านยังมีมุมน่ารักๆ ให้ถ่ายรูปกันอย่างจุใจอีกด้วย แต่ที่เป็นไฮไลท์เด่นของร้านเลย คือ เจ้าหมีบราวน์ตัวยักษ์ที่ตั้งอยู่หน้าร้าน ที่ใครไปใครมาก็ต้องถ่ายภาพเป็นที่ระลึกแม้แต่คนเกาหลีเอง

#FANTA STICK SHOW

หลังจากนั้นนำท่านชมโชว์ [FANTA STICK SHOW](#) เป็นการแสดงละครเพลง THE MUSICAL บอกเล่าเรื่องราวความรักอันอมตะระหว่างชายหนุ่มที่เชี่ยวชาญการตีกลองกับวิญญูณของแฟนสาวที่เชี่ยวชาญดนตรีเครื่องสาย อาทิเช่น ฟรุ๊ต ไวโอลิน ซอ และกายากิม ที่ผูกพันและตามหากันตั้งแต่อดีตมาจนถึงปัจจุบันสื่อสารผ่านดนตรีโบราณและศิลปะร่วมสมัย อย่างบ๊อบอยและแจ๊สแดนซ์ โดยแฝงมุกตลก ดึงให้ผู้ชมได้เข้ามามีส่วนร่วมในโชว์ได้อย่างน่ารักตลอดการแสดง



#บุฟเฟ่ต์นานาชาติชาบูยักษ์!

รับประทานอาหารเย็น ณ ภัตตาคารด้วย [บุฟเฟ่ต์นานาชาติชาบูยักษ์!](#)

เย็น

หลังจากนั้นนำท่านเข้าสู่ที่พัก SEOUL: BENIKEA SEOUL HOTEL
หรือเทียบเท่า โรงแรมมาตรฐานเกาหลีใต้

5

N SEOUL TOWER (ไม่รวมลิฟท์) | ศูนย์สมุนไพร | ศูนย์พลอยอเมทิส | DUTY FREE | จัตุรัสกลางเมืองควางฮวามุน | SUPERMARKET

เช้า

รับประทานอาหารเช้า ณ ห้องอาหารโรงแรม

#N SEOUL TOWER

เช้านี้ท่านสู่ [หอคอยกรุงโซล N SEOUL TOWER](#) ซึ่งอยู่บนเขานัมซาน ซึ่งเป็น 1 ใน 18 หอคอยที่สูงที่สุดในโลก ฐานของหอคอยมีสิ่งที่น่าสนใจต่างๆ เช่น ศาลาแปดเหลี่ยมपालกักจอง, สวนพฤกษชาติ, อาคารอนุสรณ์ผู้รักชาติอัน ชุง กุน อีสระให้ทุกท่านได้เดินเล่นและถ่ายรูปคู่หอคอยตามอัธยาศัย หรือคล้องกุญแจคู่รัก (ไม่รวมค่าขึ้นลิฟท์)



#ศูนย์สมุนไพร

จากนั้นนำท่านไป [ศูนย์สมุนไพร](#) ใหม่ล่าสุดของเกาหลี โดยมีการจัดลิขสิทธิ์เรียบร้อยแล้ว เป็นสมุนไพรเมล็ดธัญพืช ออกจากทางแพทย์เรียกว่า ผลไม้ทอง มีรสเปรี้ยว ดีสำหรับบุคคลที่นิยมดื่มชา กาแฟ น้ำอัดลม ฯลฯ เมล็ดธัญพืช ออกจาก จะช่วยในการล้างสารพิษที่ตกค้างหรือไขมันที่สะสมอยู่ในผนังของตับหรือไต ช่วยให้ตับหรือไตของท่านแข็งแรงขึ้น ซึ่งยังส่งผลดีต่อสุขภาพร่างกายของท่านเอง





#ศูนย์พลอยอเมทิส

จากนั้นนำท่านเดินทางสู่ ศูนย์พลอยอเมทิส หรือ พลอยสีม่วงที่มีชื่อเสียงของประเทศเกาหลีซึ่งชาวเกาหลีเชื่อว่าถ้าได้มีพลอยชนิดนี้ติดตัวไว้จะทำให้มีโชคลาภและสิ่งดีๆเกิดขึ้นในชีวิต

#จิมดัก (JIMDAK)

รับประทานอาหารกลางวัน ณ ภัตตาคาร บริการท่านด้วย เมนูจิมดัก(JIMDAK)เป็นเมนูไก่ประกอบด้วยเส้นเกาหลี คลุกด้วยน้ำซุบ รสชาติกลมกล่อม เสริฟพร้อมข้าวสวยร้อนๆ พร้อมเครื่องเคียงเกาหลี

#ดิวตี้ฟรี (DUTY FREE)

หลังจากนั้นนำท่านช้อปปิ้งสินค้าปลอดภาษีที่ ดิวตี้ฟรี (DUTY FREE) ที่มีสินค้าชั้นนำให้ท่านได้เลือกซื้อมากกว่า 500 ชนิด ทั้ง น้ำหอม เสื้อผ้า เครื่องสำอาง กระเป๋า นาฬิกา เครื่องประดับ ฯลฯ



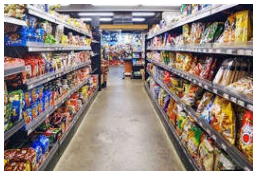
#จตุรัสควางฮวามุน

จากนั้นนำท่านเดินทางสู่ จตุรัสควางฮวามุน สถานที่สำคัญอีกหนึ่งในเกาหลี ซึ่งไม่ควรพลาด ตั้งอยู่ใจกลางกรุงโซล เป็นจุดที่เด่นในด้านทัศนียภาพเพราะมีฉากหลังเป็นพระราชวังเคียงบกกุง, ประตูกวางฮวามุน, จตุรัสชองกเย, และภูเขาบุกอกัก นอกจากนี้ยังมีอนุสาวรีย์พระเจ้าเซจงเป็นบุคคลสำคัญของชาวเกาหลี โดยเป็นผู้ประดิษฐ์ตัวอักษรเกาหลี และรูปปั้นของนายพลย็อนฮุนชินเป็นผู้นำกองทัพสู้รบ เป็นฮีโร่ของชาวเกาหลี จากการรุกรานของญี่ปุ่นในสมัยของราชวงศ์โจซอน และชาวเกาหลียังเชื่อว่าจุดนี้เป็นสถานที่ซึ่งให้พลังงานความโชคดีแก่ผู้คนที่เดินทางมาเพราะเป็นจุดรวมประวัติศาสตร์สถานที่สำคัญของเกาหลีได้ไว้



#SUPERMARKET

หลังจากนั้นได้เวลานำท่านสู่ สนามบินอินชอน เพื่อเตรียมตัวเดินทางกลับกรุงเทพฯ ระหว่างทางแวะช้อปปิ้งที่ SUPERMARKET เพื่อซื้อของฝากคนทางบ้าน ที่ร้านแห่งนี้มีขนมพื้นเมืองเกาหลีหลากหลายชนิดรวมทั้งกิมจิ ไก่ตุ๋นโสมที่บรรจุอยู่ในถุงสุญญากาศ ตะเกียบ ถ้วยใส่ข้าวและของฝากของที่ระลึก



ได้เวลานำท่านออกเดินทางสู่สนามบิน

ออกเดินทางจาก ท่าอากาศยานนานาชาติอินชอน สู่ ท่าอากาศยานสุวรรณภูมิ

สายการบิน	รหัสเที่ยวบิน	เวลาเดินทางจากประเทศเกาหลีใต้	เวลาเดินทางถึงประเทศไทย
EASTAR JET 에스타항공	ZE511	17.30 น.	21.20 น.
JinAir	LJ001	19.55 น.	23.35 น.
JEJUair	7C2203	20.05 น.	00.00 น.
t'way	TW101	20.25 น.	00.10 น.
EASTAR JET 에스타항공	ZE513	20.35 น.	00.55 น.

KOREA BEST WINTER

#อัตราค่าบริการ

เดือน พฤศจิกายน 2018





พีเรียดเดินทาง	สายการบิน	ราคาผู้ใหญ่	ราคาเด็กไม่เสริมเตียง
21 - 25 พฤศจิกายน	   	17,900.-	17,900.-
22 - 26 พฤศจิกายน		17,900.-	17,900.-
23 - 27 พฤศจิกายน		17,900.-	17,900.-
24 - 28 พฤศจิกายน		16,900.-	16,900.-
25 - 29 พฤศจิกายน		16,900.-	16,900.-
26 - 30 พฤศจิกายน		16,900.-	16,900.-
27 - 01 ธันวาคม		16,900.-	16,900.-
28 - 02 ธันวาคม		17,900.-	17,900.-
29 - 03 ธันวาคม		17,900.-	17,900.-
30 - 04 ธันวาคม		17,900.-	17,900.-

เดือน ธันวาคม 2018

พีเรียดเดินทาง	สายการบิน	ราคาผู้ใหญ่	ราคาเด็กไม่เสริมเตียง
01 - 05 ธันวาคม	   	18,900.-	18,900.-
02 - 06 ธันวาคม		18,900.-	18,900.-
03 - 07 ธันวาคม		18,900.-	18,900.-
04 - 08 ธันวาคม		19,900.-	19,900.-
05 - 09 ธันวาคม		19,900.-	19,900.-
06 - 10 ธันวาคม		19,900.-	19,900.-
07 - 11 ธันวาคม		18,900.-	18,900.-
08 - 12 ธันวาคม		18,900.-	18,900.-
09 - 13 ธันวาคม		18,900.-	18,900.-
10 - 14 ธันวาคม		18,900.-	18,900.-
11 - 15 ธันวาคม		18,900.-	18,900.-
12 - 16 ธันวาคม		19,900.-	19,900.-
13 - 17 ธันวาคม		19,900.-	19,900.-
14 - 18 ธันวาคม		19,900.-	19,900.-
15 - 19 ธันวาคม		18,900.-	18,900.-
16 - 20 ธันวาคม		18,900.-	18,900.-
17 - 21 ธันวาคม		18,900.-	18,900.-
18 - 22 ธันวาคม		19,900.-	19,900.-
19 - 23 ธันวาคม		19,900.-	19,900.-
20 - 24 ธันวาคม		19,900.-	19,900.-
21 - 25 ธันวาคม		20,900.-	20,900.-
22 - 26 ธันวาคม		20,900.-	20,900.-
23 - 27 ธันวาคม		20,900.-	20,900.-
24 - 28 ธันวาคม		20,900.-	20,900.-
25 - 29 ธันวาคม		21,900.-	21,900.-
26 - 30 ธันวาคม		22,900.-	22,900.-



เลขที่ใบอนุญาต 11/08128

77/65 ซ.พหลโยธิน 34 ถ.พหลโยธิน แขวงเสนาพิบูล เขตจตุจักร กทม 10900

27 - 31 ธันวาคม		23,900.-	23,900.-
28 - 01 มกราคม		25,900.-	25,900.-
29 - 02 มกราคม		25,900.-	25,900.-
30 - 03 มกราคม		25,900.-	25,900.-
31 - 04 มกราคม		22,900.-	22,900.-

หมายเหตุ: อัตราค่าบริการ

- + หากท่านต้องการห้องสำหรับพักเดี่ยว สามารถจ่ายเพิ่มเติมอีก 4,900.-/ท่านละ จากราคาผู้ใหญ่
- + หากท่านต้องการเดินทางแบบไม่ใช้ตัว (JOIN LAND) คิดราคาท่านละ 8,900.-บาท/ท่าน

หมายเหตุ :

ขอสงวนสิทธิ์ในการเปลี่ยนแปลงโปรแกรมราคาและเที่ยวบินทั้งไปและกลับโดยมีต้องแจ้งให้ทราบล่วงหน้า

ขอสงวนสิทธิ์ในการเปลี่ยนแปลงเที่ยวบินทั้งไปและกลับโดยมีต้องแจ้งให้ทราบล่วงหน้า

ขอสงวนสิทธิ์ในการเปลี่ยนแปลงโปรแกรมหรือรายการอาหารโดยมีต้องแจ้งให้ทราบล่วงหน้าทั้งนี้ขึ้นอยู่กับความเหมาะสม

ขอสงวนสิทธิ์ในการเปลี่ยนแปลงสายการบินในระดับเทียบเท่ากันและเปลี่ยนแปลงเที่ยวบิน

โปรแกรมเปลี่ยนแปลงได้, ตารางทัวร์สลับโปรแกรมได้, ตามความเหมาะสม*

โปรดตรวจสอบข้อมูลให้มั่นใจก่อนทำการโอนเงินจองทุกครั้ง

กรุณาอ่านรายละเอียดโปรแกรมและเงื่อนไขต่างๆให้ละเอียดก่อนยืนยันการจอง*

เจ้าหน้าที่จะส่งใบนัดหมายการเดินทางให้ภายใน 5-7 วันก่อนเดินทางเท่านั้น!!! และหากมีการเปลี่ยนแปลงจะรีบแจ้งให้ทราบ
หากมีข้อสงสัยกรุณาสอบถามเจ้าหน้าที่

***ลูกค้ามีความจำเป็นต้องเข้าร้านตามโปรแกรมทัวร์

อันได้แก่ ศูนย์โสม, ศูนย์สมุนไพรร, ศูนย์เวชสำอาง, ศูนย์น้ำมันสนแดง, ศูนย์พลอยอเมทิส หากท่านไม่ต้องการเข้าร้านดังกล่าว
บริษัทขอสงวนสิทธิ์ในการเก็บค่าบริการเพิ่มท่านละ 300 USD***

***กรณีที่กองตรวจคนเข้าเมืองทั้งที่กรุงเทพฯ และในต่างประเทศปฏิเสธมิให้เดินทางออก

หรือเข้าประเทศที่ระบุในรายการเดินทาง ทางบริษัทฯจะไม่รับผิดชอบใดๆทั้งสิ้นและขอสงวนสิทธิ์ที่จะไม่คืนค่าบริการ
ไม่ว่ากรณีใดๆทั้งสิ้น ซึ่งอยู่นอกเหนือความรับผิดชอบของบริษัท***

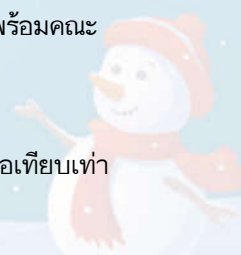
กรุณาชำระมัดจำหลังจากวันจองภายใน 3 วัน

และชำระส่วนที่เหลือทั้งหมดก่อนการเดินทางภายใน 14 วัน

*****มัดจำขั้นต่ำ 5,000.- บาท/ท่าน/ทริป*****

#อัตราทัวร์รวม

- ค่าตัวเครื่องบินไป-กลับ ตามเส้นทางที่ระบุในรายการชั้นทัศน اجر ไป-กลับพร้อมคณะ
- ค่าอาหารทุกมื้อ ตามที่ระบุในรายการ
- ค่าเข้าชมสถานที่ต่างๆ ตามรายการ
- ค่าที่พักตามระบุในรายการ พักห้องละ 2 หรือ 3 ท่าน ตามโรงแรมที่ระบุ หรือเทียบเท่า
- ค่ารถรับ-ส่ง และนำเที่ยวตามรายการ





- ค่าภาษีสนามบิน ทุกแห่งที่มี
- ค่าน้ำหนักกระเป๋าสัมภาระท่านละ 15 หรือ 20 กก.
- ค่าประกันอุบัติเหตุระหว่างเดินทาง วงเงินท่านละ 1,000,000 บาท (เงื่อนไขตามกรมธรรม์)
- ค่าบัตรเข้าชมสวนสนุกเอเวอร์แลนด์ เครื่องเล่นไม่จำกัด
- ปลั๊กไฟ ADAPTER

#อัตราทัวร์ไม่รวม

- ค่าใช้จ่ายส่วนตัว อาทิ ค่าทำหนังสือเดินทาง, ค่าโทรศัพท์ส่วนตัว, ค่าชักรีด, มินิบาร์ในห้อง, รวมถึงค่าอาหาร และ เครื่องดื่มที่สั่งเพิ่มนอกเหนือรายการ (หากท่านต้องการสั่งเพิ่มกรุณาติดต่อหัวหน้าทัวร์แล้วจ่ายเพิ่มเองต่างหาก)
- ค่าทิปคนขับรถ และไกด์ท้องถิ่น ท่านละ 1,200 บาท หรือ 40,000 วอน ต่อท่านตลอดทั้งทริป
- หากผู้เดินทางไม่ได้ถือหนังสือเดินทางประเทศไทย มีค่าใช้จ่ายเพิ่มเติม 5,000 บาท
- ค่าภาษีมูลค่าเพิ่ม 7% และภาษีหัก ณ ที่จ่าย 3%
- ค่าน้ำหนักกระเป๋าสัมภาระ ที่หนักเกินสายการบินกำหนด (ปกติ 15-20 กก.)
- ค่าวีซ่าสำหรับพาสปอร์ตต่างดาว กรุณาเตรียมเอกสารคือ 1.พาสปอร์ต 2.ใบประจำตัวคนต่างดาว 3.ใบสำคัญถิ่นที่อยู่ 4.สำเนาทะเบียนบ้าน(ถ้ามี) 5.สมุดบัญชีเงินฝาก(ถ้ามี) 6.รูปถ่ายสี 2 นิ้ว 2 รูป แล้วทางบริษัทฯจะเป็นผู้ดำเนินการยื่นวีซ่าให้ท่านโดยจ่ายค่าบริการต่างหาก (สำหรับหนังสือเดินทางต่างดาวเจ้าของหนังสือเดินทางต้องทำเรื่องแจ้งเข้า-ออกด้วยตนเองก่อนจะยื่นวีซ่า)
- ค่าลิฟท์ที่ N SEOUL TOWER
- ค่ากระเช้าที่อุทยานแห่งชาติชอรัคซาน

#หมายเหตุ

- จำนวนผู้เดินทาง ขั้นต่ำ ผู้ใหญ่ 20 ท่าน ขึ้นไป
- เที่ยวบิน ราคาและรายการท่องเที่ยว สามารถเปลี่ยนแปลงได้ตามความเหมาะสม โดยคำนึงถึงผลประโยชน์ของผู้เดินทางเป็นสำคัญ
- ขอสงวนสิทธิ์ในการเปลี่ยนแปลงเที่ยวบินและตารางการบินทั้งไปและกลับโดยมีต้องแจ้งให้ทราบล่วงหน้า
- ตัวเครื่องบินเป็นตัวราคาพิเศษ ไป-กลับ แบบหมู่คณะ กรณีที่ท่านไม่เดินทางพร้อมคณะ เนื่องจากไม่ผ่านการพิจารณาในการตรวจคนเข้าเมือง-ออกเมือง กรมแรงงาน ทั้งไทยและต่างประเทศ เนื่องจากมีสิ่งผิดกฎหมาย หรือ เอกสารเดินทางไม่ถูกต้อง การกระทำที่ส่อไปในทางผิดกฎหมาย การหลบหนี เข้าออกเมือง หรือถูกปฏิเสธในกรณีอื่นๆ**การพิจารณาเป็นเอกสิทธิ์และวิจารณญาณของเจ้าหน้าที่ตรวจคนเข้าเมืองและเจ้าหน้าที่กรมแรงงานท่านนั้น ซึ่งอยู่นอกเหนือความรับผิดชอบของบริษัท ไม่สามารถทำการเลื่อนวันหรือคืนเงินได้
- กรณีที่กองตรวจคนเข้าเมือง,เจ้าหน้าที่กรมแรงงานทั้งที่ไทย และในต่างประเทศ ปฏิเสธมิให้ท่านเดินทางออกหรือเข้าประเทศ เนื่องจากมีสิ่งผิดกฎหมาย หรือ เอกสารเดินทางไม่ถูกต้อง หรือในกรณีอื่นๆการพิจารณาเป็นเอกสิทธิ์และวิจารณญาณของเจ้าหน้าที่ตรวจคนเข้าเมืองและเจ้าหน้าที่กรมแรงงานท่านนั้น ซึ่งอยู่นอกเหนือความรับผิดชอบของบริษัท ทั้งนี้กรณีที่ท่านไม่ผ่านด่านตรวจคนเข้าเมือง บริษัทฯ ขอสงวนสิทธิ์ไม่คืนค่าทัวร์ใดๆ ทั้งสิ้น
- หนังสือเดินทาง (Passport) ของท่าน นับจากวันที่เดินทางไปและกลับ ต้องมีอายุเหลือใช้งานมากกว่า 6 เดือนขึ้นไป และต้องเหลือหน้ากระดาษพอให้เจ้าหน้าที่ตรวจคนเข้าเมืองสามารถประทับตราได้ และต้องอยู่ในสภาพที่สมบูรณ์ ไม่ชำรุดหรือฉีกขาด



- ทางบริษัทฯ จะไม่รับผิดชอบใดๆ ทั้งสิ้นหากเกิดกรณีความล่าช้าจากสายการบิน, การประท้วง, การนัดหยุดงาน, การก่อกวน
- หลังจากได้รับเอกสารเรียกเก็บเงิน (Invoice) กรุณาชำระเจ็ดมัดจำภายใน 3 วัน และส่งหลักฐานการชำระเงินพร้อมหน้าพาสปอร์ตของผู้เดินทาง และชำระเงินทั้งหมดก่อนการเดินทางภายใน 14 วัน
- ทางบริษัทฯ จะไม่รับผิดชอบใดๆ ทั้งสิ้นหากท่านใช้บริการของทางบริษัทฯ ไม่ครบ อาทิไม่เที่ยวบางรายการ, ไม่ทานอาหารบางมื้อ เพราะค่าใช้จ่ายทุกอย่าง ทางบริษัทฯ ได้ชำระค่าใช้จ่ายให้กับต่างประเทศแบบเหมาขาดก่อนออกเดินทางแล้ว
- ทางบริษัทฯ จะไม่รับผิดชอบใดๆ ทั้งสิ้น หากเกิดสิ่งของสูญหายจากการโจรกรรม และ/หรือ เกิดอุบัติเหตุที่เกิดจากความประมาทของตัวนักท่องเที่ยวเอง
- เมื่อท่านตกลงชำระเงินไม่ว่าทั้งหมดหรือบางส่วนกับทางบริษัทฯ ทางบริษัทฯ จะถือว่าท่านได้ยอมรับในเงื่อนไขข้อตกลงต่างๆ ที่ได้ระบุไว้แล้วทั้งหมด
- ทางบริษัทฯ ขอสงวนสิทธิ์ในการเปลี่ยนแปลงรายละเอียดบางประการในทัวร์นี้ได้ตามความเหมาะสม ทั้งนี้ขึ้นอยู่กับเวลา การจราจร สภาพอากาศ และเหตุสุดวิสัยอื่นที่อาจเกิดขึ้นได้ ทั้งนี้เพื่อความปลอดภัยและประโยชน์ของผู้เดินทางเป็นสำคัญ
- มัคคุเทศก์ พนักงาน และตัวแทนของบริษัทฯ ไม่มีสิทธิ์ในการให้คำสัญญาใดๆ ทั้งสิ้นแทน บริษัทฯ นอกจากมีเอกสาร ลงนามโดยผู้มีอำนาจของบริษัทฯ กำกับเท่านั้น
- ในกรณีที่ลูกค้าตั้งครมร์ ต้องมีใบรับรองจากแพทย์ว่าสามารถเดินทางท่องเที่ยวได้ และมีอายุไม่เกิน 7 วัน นับจากวันที่เดินทาง และต้องแจ้งให้ทางบริษัทฯทราบล่วงหน้า
- กรณีกรุ๊ปส่วนตัว กรุ๊ปเหมา กรุ๊ปนักเรียน กรุ๊ปดูงาน ไม่สามารถใช้ราคาดังกล่าวในโปรแกรมได้
- กรณีที่ท่านซื้อเฉพาะแพ็คเกจทัวร์ไม่รวมตัวเครื่องบิน จะไม่รวมค่าประกันอุบัติเหตุระหว่างเดินทาง วงเงินท่านละ 1,000,000 บาท (เงื่อนไขตามกรมธรรม์)

การยกเลิก

- ต้องยกเลิกก่อนวันเดินทางไม่น้อยกว่า 45 วันเท่านั้น คืนเงินค่าบริการร้อยละ 100 ของค่าบริการที่ชำระแล้ว
- หากยกเลิกการเดินทางน้อยกว่า 45 วัน ขอสงวนสิทธิ์ไม่คืนค่าทัวร์ทุกกรณี
- ในกรณีกรุ๊ปส่วนตัว กรุ๊ปเหมา กรุ๊ปนักเรียน กรุ๊ปดูงาน เมื่อชำระแล้วไม่สามารถคืนเงินใดๆ ทั้งสิ้น

ช่วงเทศกาลไม่สามารถยกเลิกหรือเปลี่ยนชื่อผู้เดินทางได้

กรุ๊ปที่เดินทางต้องการันตีมัดจำกับสายการบิน หรือผ่านตัวแทนในประเทศ หรือต่างประเทศ

รวมถึงเที่ยวบินพิเศษเช่น CHARTER FLIGHT, EXTRA FLIGHT จะไม่มีการคืนเงินมัดจำ หรือ ค่าทัวร์ทั้งหมด

พาสปอร์ตจะต้องมีอายุเหลือใช้งานมากกว่า 6 เดือนขึ้นไป

ผู้จัดจะไม่รับผิดชอบและไม่สามารถคืนค่าใช้จ่ายต่างๆได้เนื่องจากการเป็นการเหมาจ่ายกับตัวแทนต่างๆเป็นที่เรียบร้อยแล้ว ในกรณีที่ผู้เดินทางไม่ผ่านการพิจารณาในการตรวจคนเข้าเมือง-ออกเมือง ไม่ว่าจะป็นกองตรวจคนเข้าเมืองหรือกรมแรงงานของทุกประเทศในรายการท่องเที่ยวอันเนื่องมาจากการกระทำที่ส่อไปในทางผิดกฎหมาย การหลบหนี เข้าออกเมือง เอกสารเดินทางไม่ถูกต้อง หรือ การถูกปฏิเสธในกรณีอื่นๆ ซึ่งอยู่นอกเหนือความรับผิดชอบของบริษัท บริษัทฯ ขอสงวนสิทธิ์ไม่คืนค่าทัวร์ใดๆ ทั้งสิ้น