



KOREA WINTER'S SOUL

โรงแรม/ที่พัก ซวอน 1 คืน และ โฮล 2 คืน สายการบิน EASTAR JET./JEJU AIR./JIN AIR./T'WAY



สนุกกับเครื่องเล่นมากมายที่ EVERLAND | พร้อมสักการะขอพร ณ วาจุงงซา | พา
ท่านสนุกสนานกับลานสกีกว้าง เล่นสกีสุดมันส์ | ชม STRAWBERRY FARM ชิมสตอว์
เบอร์รี่สดๆ จากไร่ลูกใหญ่แบบเต็มคำ | ช้อปของฝากสุดน่ารักที่ LINE FRIENDS
STORE | ชมแม่น้ำฮัน | เดินเล่นที่อาคาร DDP ทงแดมุนดีไซน์พลาซ่า |
"Seoullo7017" สะพานลอยฟ้าแลนด์มาร์คแห่งใหม่กรุงโซล

#ตารางสรุปโปรแกรมท่องเที่ยวเกาหลี 5 วัน 3 คืน

วัน	โปรแกรมการเดินทาง	โรงแรม/ที่พัก
1	ทำอากาศยานสุวรรณภูมิ ทำอากาศยานนานาชาติอินชอน	-
2	ทำอากาศยานนานาชาติอินชอน เกะนามิ บัน RAIL BIKE สะพานกระจก SOYANGGANG SKY WALK อิสระเล่นสกี (ไม่รวมค่าเช่าลานสกี ค่าอุปกรณ์และชุดสำหรับเล่นสกี) หรือ ONEMOUNT SNOW PRAK (ไม่รวมบัตรเข้า) **กรณีที่สกีกลางแจ้งปิดจะเข้า ONEMOUNT SNOW PRAK แทน**	SUWON JM หรือ เทียบเท่า โรงแรม มาตรฐาน
3	สตอว์เบอร์รี่ฟาร์ม วัดวาจุงงซา ทำข้าวห่อสาหร่าย+ชุดฮันบก TRICK ART MUSEUM สวนสนุก EVERLAND (รวมบัตรเข้าและเครื่องเล่นไม่จำกัด) สวนลอยฟ้า SEOULLO 7017	BENIKEA SEOUL HOTEL หรือ เทียบเท่า โรงแรม มาตรฐาน
4	ศูนย์น้ำมันสนแดง ศูนย์พลอยอเมทิส ศูนย์वेशสำอาง ศูนย์สมุนไพร์ พระราชวังชางดีอก ศูนย์รวมของวัยรุ่นเกาหลีเมียงดง LINE FRIENDS STORE ศูนย์การค้า แฟชั่นแห่งเกาหลีทงแดมุน DONGDAEMUN DESIGN PLAZA (DDP) ชมบรรยากาศดอกไม้ไฟ LED ROSE GARDEN นั่งรถชมบรรยากาศของแม่น้ำฮัน	BENIKEA SEOUL HOTEL หรือ เทียบเท่า โรงแรม มาตรฐาน
5	NSEOUL TOWER (ไม่รวมลิฟท์) DUTY FREE คลองชองเกซอน ศูนย์ไอสม SUPERMARKET	-



KOREA WINTER'S SOUL

#โปรแกรมท่องเที่ยวเกาหลี 5 วัน 3 คืน





1

ท่าอากาศยานสุวรรณภูมิ | ท่าอากาศยานนานาชาติอินชอน

คณะเดินทางพร้อมกันที่จุดหมาย สนามบินสุวรรณภูมิ อาคารผู้โดยสารระหว่างประเทศ ชั้น 4 ณ เคาน์เตอร์สายการบิน EASTAR JET / JEJU AIR / JIN AIR / T'WAY โดยมีเจ้าหน้าที่จากบริษัทฯ คอยให้การต้อนรับ และอำนวยความสะดวกในเรื่องของเอกสารตลอดจนสัมภาระของท่าน (**โปรดแสดงใบนัดหมายและพาสปอร์ตให้แก่เจ้าหน้าที่ในวันเดินทาง) หลังจากเช็คอิน และโหลดสัมภาระเรียบร้อยแล้ว นำท่านออกเดินทางสู่ประเทศเกาหลีใต้



ออกเดินทางจาก ท่าอากาศยานสุวรรณภูมิ สู่ ท่าอากาศยานนานาชาติอินชอน

สายการบิน	รหัสเที่ยวบิน	เวลาเดินทางจากประเทศไทย	เวลาเดินทางถึงประเทศเกาหลีใต้
EASTAR JET 이스타항공	ZE512	22.20 น.	06.00 น.
JEJUair	7C2204	01.00 น.	08.40 น.
JIN AIR	LJ002	01.05 น.	08.25 น.
t'way	TW102	01.20 น.	08.40 น.
EASTAR JET 이스타항공	ZE514	01.55 น.	09.45 น.

ข้อแนะนำ เพื่อความสะดวกในการเข้ารับการตรวจค้นก่อนขึ้นเครื่องบิน ของเหลว เจล และสเปรย์ทุกชนิด ต้องบรรจุในภาชนะที่มีขนาดความจุไม่เกิน 100 มิลลิลิตร สำหรับภาชนะที่เกิน 100 มิลลิลิตร แม้จะบรรจุของเหลว เจล และสเปรย์ เพียงเล็กน้อยก็ไม่สามารถนำติดตัวขึ้นเครื่องบินได้ ภาชนะทั้งหมดต้องใส่รวมกันไว้ในถุงพลาสติกใส ซึ่งเปิด - ปิด ผนึกได้ และมีความจุรวมกันไม่เกิน 1 ลิตร (1,000 มิลลิลิตร) ของเหลวที่ได้รับการยกเว้น ได้แก่ นม และอาหารสำหรับเด็กทารกในปริมาณที่เหมาะสม รวมถึงยาที่มีเอกสารกำกับชัดเจน ของเหลว เจล และสเปรย์ ที่ซื้อจากร้านค้าปลอดอากร (DUTY FREE SHOPS) ที่ท่าอากาศยานต้องบรรจุในถุงพลาสติกใสปิดผนึกปากถุงไม่มีร่องรอย การเปิดปากถุง และมีหลักฐานแสดงว่าได้ซื้อ ณ วันที่เดินทาง เพื่อนำไปแสดงต่อเจ้าหน้าที่ ณ จุดตรวจค้น อย่างไรก็ตามแต่ละประเทศจะมีกฎ การนำของเหลว ขึ้นเครื่องแตกต่างกัน การนำผลิตภัณฑ์ของสตัทำจากสัตว์ไม่ว่าเนื้อหมู เนื้อวัว ผัก ผลไม้สด ไม่อนุญาตให้นำเข้าประเทศเพื่อป้องกันโรคต่างๆ เพราะหากศุลกากรตรวจพบจะต้องเสียค่าปรับ

2

ท่าอากาศยานนานาชาติอินชอน | เกาะนามิ เป็น RAIL BIKE |

สะพานกระจก SOYANGGANG SKY WALK | อิสระเล่นสกี (** ไม่รวมค่าเช่าลานสกี ค่าเช่าชุด+อุปกรณ์สกีและครุฝึก **)

#เกาะนามิ



เลขที่ใบอนุญาต 11/08128

77/65 ซ.พหลโยธิน 34 ถ.พหลโยธิน แขวงเสนาพิบูล เขตจตุจักร กทม 10900

เช้า

เดินทางถึงสนามบินนานาชาติอินชอนประเทศเกาหลีใต้ (กรุณาปรับเวลาของท่านให้เร็วขึ้น 2 ชั่วโมงเพื่อให้ตรงกับเวลาท้องถิ่นของประเทศเกาหลี) หลังจากผ่านพิธีการตรวจคนเข้าเมือง และศุลกากรแล้ว นำท่านเดินทางสู่ท่าเรือเฟอร์รี่ เพื่อข้ามฟากไปยัง **เกาะนามิ** ตั้งอยู่กลางทะเลสาบของเพียง ชื่อ "นามิ" ตั้งขึ้นเพื่อเป็นเกียรติแก่นายพลนามิ เกาะนามินั้นเรียกตัวเองว่า NAMINARA REPUBLIC และเรียกตัวเรือข้ามฟากและตัวข้ามเกาะว่าวีซ่า ทำให้รู้สึกเสมือนข้ามมาเที่ยวรัฐฯ หนึ่งที่เป็นเอกเทศออกมาจากเกาหลี บนเกาะจะมีบรรยากาศร่มรื่น เต็มไปด้วย ต้นสน ต้นเกาลัด ต้นแปะก๊วยต้นซากุระต้นเมเปิ้ล และ ต้นไม้ดอกไม้อื่นๆ ที่พลัดกันออกดอกเปลี่ยนสีให้ชมกันทุกฤดูกาล เป็นสถานที่โรแมนติก สำหรับคู่รักหนุ่มสาว และ ที่พักผ่อนหย่อนใจของครอบครัว ที่นี่เคยเป็นหนึ่งในสถานที่ถ่ายทำละครเกาหลี WINTER LOVE SONG หรือเพลงรักในสายลมหนาว และภาพยนตร์ไทยเรื่อง กวนมึนโฮ ใครที่อยากแซ่รูปคู่กับเบยองจุน และทิวสนที่เรียงตัวสวยงามทอดยาวไปจนสุดลูกหูลูกตา ต้องไม่พลาดที่จะมาเยือนที่นี่สักครั้ง อิสระให้ท่านถ่ายรูปได้ตามอัธยาศัย ได้เวลาสมควรนั่งเรือกลับมาฝั่ง..



#ดักคาลบี้ (DAKGALBI)

เที่ยง

รับประทานอาหารกลางวัน ณ ภัตตาคาร บริการท่านด้วยเมนู **ดักคาลบี้ (DAKGALBI)** ไก่ผัดเผ็ดบาร์บีคิวเกาหลี อาหารยอดนิยม อีกชนิดหนึ่ง ของคนเกาหลี โดยวิธีการนำเนื้อสัตว์ที่หั่นเป็นชิ้นๆ และผักต่างๆ มาผัดรวมกันกับซอสบาร์บีคิวในกระทะเหล็กแบนขนาดใหญ่

#RAIL BIKE

บ่าย

หลังจากรับประทานอาหารกลางวันเสร็จ นำท่านพบกับความสนุกในการปั่นจักรยานบนรางรถไฟหรือ "RAIL BIKE" ซึ่งเป็นกิจกรรมใหม่ล่าสุดที่ชาวเกาหลีกำลังนิยมมากในปัจจุบันตลอดเส้นทาง 7 กิโลเมตรท่านจะอ้อมอ้อมกับธรรมชาติที่สวยงามได้ชมบรรยากาศของแม่น้ำ และ ดอกไม้ที่บ้านสวยงามอยู่ข้างทาง โดยรถ 1 คันปั่นได้ 4 ท่าน (ใช้เวลาประมาณ 40 นาที)



#สะพาน Soyanggang Skywalk

จากนั้นพาทุกท่าน ชมสะพานกระจกแก้ว ให้ทุกท่านได้เพลิดเพลินกับบรรยากาศ พร้อมถ่ายรูปสวยๆ กับ **สะพาน Soyanggang Skywalk** เป็น Skywalk ที่ยาวที่สุดของเกาหลี ที่ให้ความรู้สึกเหมือนคุณกำลังเดินอยู่บนน้ำ



#ลานสกีรีสอร์ท

จากนั้นพาท่านเดินทางสู่ **ลานสกีรีสอร์ท** ระหว่างทางท่านจะได้ชื่นชมบรรยากาศสองข้างทางในช่วงฤดูหนาวอันแสนงดงามของประเทศเกาหลีที่สวยงามที่สุด ถึงสกีรีสอร์ทอิสระให้ทุกท่านได้สัมผัสหิมะและสถานที่ที่งดงามพร้อมถ่ายรูปเป็น ที่ระลึกและเล่นสกีซึ่งลานสกีแห่งนี้มีความท้าทายให้ท่านได้สัมผัสด้วยเนินหิมะที่มีความสูงไม่ต่ำกว่า 1 กิโลเมตรขึ้นไป และเป็นที่พักข่าวถึงว่าเป็นสวรรค์ของนักสกีมือใหม่ แต่ก็มีทางวิ่งสำหรับมืออาชีพเช่นกัน มีเนินรูปตัวเอสเป็นตัวเชื่อมระหว่างยอดเนินและพื้นด้านล่างมาท้าทายความสามารถของท่านตามอัธยาศัยพร้อมเพลิดเพลินกับบรรยากาศของสายลมเย็นในฤดูหนาวและทำกิจกรรมสนุกๆ บนลานหิมะกว้าง

(** ไม่รวมค่าเช่าลานสกี ค่าเช่าชุด+อุปกรณ์สกีและครุฝึก **)





การเตรียมตัวก่อนเล่นสกี ควรเตรียม ถุงมือสกี ผ้าพันคอ แว่นกันแดด เสื้อแจ็กเก็ตกันน้ำหรือผ้าร่ม และ กางเกงรัดรูป เป็นต้น ขอคำแนะนำและฝึกวิธีการเล่นจากไกด์ท้องถิ่นก่อนลงสนามจริง เพื่อความปลอดภัยของท่านเอง

**ในกรณีที่ท่านสกีกลางแจ้งปิด เราจะพาท่านสู่ลานสกีในธีม [ONEMOUNT SNOWPARK](#) แหล่งท่องเที่ยวใหม่ล่าสุดใกล้กรุงโซล มีสิ่งอำนวยความสะดวกมากมาย เช่น FITNESS & GOLF, CLUB, WATER PARK, SHOPPING MALL หากท่านใดที่ไม่สนใจเล่น SNOW PARK สามารถเดินช้อปปิ้งตามอัยาศัย มีทั้ง H&M, ADIDAS และ มีแบรนด์ชั้นนำอีกมากมาย นอกจากนี้ยังสามารถเล่นเครื่องเล่นหลากหลายชนิดทั้ง บันจี้จัมพ์, ไม้ลากเลื่อน, ม้าหมุน, สไลเดอร์(ไม่รวมบัตรเข้า)

#พลโกกิ (BULGOGI)

เย็น

รับประทานอาหารเย็น ณ ภัตตาคาร บริการท่านด้วย [พลโกกิ \(BULGOGI\)](#) ส่วนผสมจะมีเนื้อสัตว์ วิธีการทำคือหั่นเนื้อสัตว์เป็นชิ้นบางๆ แล้วหมักกับเครื่องปรุงต่างๆ ก่อนนำไปต้มน้ำจืดขลุก

หลังจากนั้นนำท่านเข้าสู่ที่พัก SUWON : SUWON JM
หรือเทียบเท่า โรงแรมมาตรฐานเกาหลีใต้

3

สตอร์วเบอร์รี่ฟาร์ม | วัดวาจุงงซา | ทำข้าวห่อสาหร่าย + ใส่ชุดฮันบก | TRICK ART MUSEUM | สวนสนุก EVERLAND (รวมบัตรเข้าและเครื่องเล่นไม้จำกัด)

เช้า

รับประทานอาหารเช้า ณ ห้องอาหารโรงแรม



#สตอร์วเบอร์รี่ฟาร์ม

เช้านี้ท่านเข้าสู่ [สตอร์วเบอร์รี่ฟาร์ม](#) ให้ท่านได้ชิมสตอร์วเบอร์รี่สดๆ และ ได้รู้วิธีปลูกสตอร์วเบอร์รี่อย่างไรจึงได้ผลผลิตดี และ รสชาติหวานหอมชวนรับประทาน.. อิสระให้ทุกท่านอุดหนุนซื้อไปฝากคนทางบ้าน (**หมายเหตุ : การเก็บขึ้นอยู่กับจำนวนตามที่ชาวเกษตรกำหนด และขึ้นอยู่กับผลผลิตในแต่ละสัปดาห์)



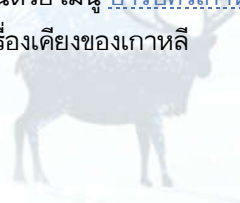
#วัดวาจุงงซา

นำท่านเดินทางสู่ [วัดวาจุงงซา](#) ตั้งอยู่ในเมืองซูวอน พาท่านชมความงามของพระเศียรพระพุทธรูปขนาดมหึมา ซึ่งประดิษฐานอยู่ด้านหลังสระน้ำขนาดย่อม โดยบริเวณรอบสระจะมีพระพุทธรูปองค์เล็กๆวางเรียงรายอยู่โดยรอบ และเมื่อท่านเดินขึ้นสู่เนินเขาจะพบอุโบสถ ซึ่งภายในเป็นที่ประดิษฐานพระนอนขนาดใหญ่ที่แกะสลักมาจากไม้ซึ่งนำมาจาก อินเดีย นอกจากนี้ที่วัดแห่งนี้ยังเป็นที่พักพิงที่ประดิษฐานพระพุทธรูปที่ประดิษฐานในพิธีเปิดกีฬาโอลิมปิกในปี ค.ศ.1988 อีกด้วย

#บาร์บีคิวเกาหลี (BBQ KOREA)

เที่ยง

รับประทานอาหารเย็น ณ ภัตตาคาร บริการท่านด้วย เมนู [บาร์บีคิวเกาหลี \(BBQ KOREA\)](#) อาหารปิ้งย่างสไตล์เกาหลี รับประทานพร้อมเครื่องเคียงของเกาหลี





ป้าย

#กิมบั้บ

นำท่านร่วมเรียนรู้วัฒนธรรมกับการเรียนทำข้าวห่อสาหร่าย **กิมบั้บ** อาหารประจำชาติเกาหลี ซึ่งเป็นส่วนหนึ่งในอาหารเกาหลียอดนิยมของคนไทยอีกเมนูหนึ่ง



#ชุดฮันบก

จากนั้นเชิญท่านร่วมเป็นส่วนหนึ่งของชาวเกาหลีโดยการแต่งกายชุดประจำชาติต่างๆ **ชุดฮันบก** พร้อมถ่ายรูปเป็นที่ระลึก เพื่อไปວວດคนทงบ้าน



#TRICK ART MUSEUM

ต่อด้วยชม **TRICK...ART...MUSEUM** พิพิธภัณฑ์ศิลปะแรกในประเทศเกาหลีที่จัดแสดงศิลปะภาพลวงตานิทรรศการบนผนังแบบสามมิติ

#สวนสนุกเอเวอร์แลนด์

จากนั้นให้เวลาทุกท่านเต็มอิ่มกับสวนสนุกที่ดีที่สุดของเกาหลี **สวนสนุกเอเวอร์แลนด์** ด้วยบัตร SPECIAL PASS TICKET ที่สามารถเล่นเครื่องเล่นต่างๆ ได้ทุกชนิดและไม่จำกัดรอบ สวนสนุกที่นี่ถูกขนานนามว่า “ดิสนีย์แลนด์เกาหลี” มีชื่อเสียงมากที่สุดของประเทศ ให้ท่านสนุกกับเครื่องเล่นหลากหลายชนิด อาทิเช่น ทีเอ็กซ์เพรส รถไฟเหาะ หนอนสะบัด ชาร์ป โรงหนังสามมิติ บ้านผีสิงหมุน ท่านไหนที่ไม่ชอบการเล่นเครื่องเล่น สามารถเข้าซาฟารี ชมไลเกอร์แฝดคู่แรกของโลกได้ที่นี่ และชมความน่ารักของหมีที่สามารถสื่อสารกับคนได้เดินชมและถ่ายรูปกับสวนดอกไม้ซึ่งผลัดเปลี่ยนหมุนเวียนตามฤดูกาล (มีนาคม-เมษายน : สวนทิวลิป / พฤษภาคม-มิถุนายน : สวนดอกกุหลาบ / กรกฎาคม : สวนดอกทานตะวันหรือดอกกุหลาบ/ สิงหาคม-กันยายน : สวนดอกลิลลี่/ ตุลาคม-พฤศจิกายน : สวนดอกเบญจมาศ)



#Seoulo 7017

พาท่านสู่ “**Seoulo 7017**” สะพานลอยฟ้า แลนด์มาร์คแห่งใหม่กรุงโซล ถือเป็นอีกหนึ่งสถานที่เที่ยวใหม่ของเกาหลีใต้ ที่เกิดจากการปรับปรุงทัศนียภาพ รื้อสะพานบางจุด แล้วปรับให้เป็นถนนลอยฟ้า แถวบริเวณสถานีรถไฟโซล (Seoul Station) ให้กลายเป็นสถานที่พักผ่อนสำหรับประชาชน และ นักท่องเที่ยวซึ่งสะพานนี้จะ



เป็นพื้นที่สีเขียว (Seoul's Botanical Skyline Park) ที่เต็มไปด้วยต้นไม้และดอกไม้กว่า 200 สายพันธุ์ ทุกคนสามารถมาพักผ่อนหย่อนใจ ที่มาของชื่อ Seoulo 7017 ก็คือ Seoul (โซล) ก็คือชื่อเมืองอยู่แล้ว lo (โล) หมายถึงการเดิน เลข 70 หมายถึงปีที่เริ่มก่อสร้างสะพานแห่งนี้ ก็คือปี 1970 เลข 17 หมายถึงปีที่แล้วเสร็จ ก็คือ 2017 โดยเส้นทางที่เปิดนั้นจะเชื่อม 17 เส้นทางรอบกรุงโซล ตั้งแต่สถานี Hoehyeon ตรงตลาดดงแดมุน ไปยังภูเขาซัมซาน และ Seoul Station Square ที่สถานีรถไฟโซล และบางเส้นทางจะมีความสูงจากพื้นถึง 17 เมตร ทำให้เห็นวิวของหอคอย N Seoul Tower และวิวรอบๆ ได้อย่างสวยงาม

#ชาบูชาบู (SHABU SHABU)

รับประทานอาหารค่ำ ณ ภัตตาคาร บริการท่านด้วย **ชาบูชาบู (SHABU SHABU)** สุกี้สไตล์เกาหลีทานพร้อมเครื่องเคียง และ ข้าวสวย เกาหลีที่รสชาติถูกปากคนไทย

เย็น

หลังจากนั้นนำท่านเข้าสู่ที่พัก SEOUL: BENIKEA SEOUL HOTEL
หรือเทียบเท่า โรงแรมมาตรฐานเกาหลีใต้



4

ศูนย์น้ำมันสนเข็มแดง | ศูนย์พลอยอเมทิส | ศูนย์เวชสำอาง |
ศูนย์สมุนไพรร | พระราชวังช้างด็อก | ศูนย์รวมของวัยรุ่นเกาหลี
เมียงดง | LINE FRIENDS STORE | ศูนย์การค้าแฟชั่น ทงแดมุน |
DONGDAEMUN DESIGN PLAZA (DDP) | LED ROSE GARDEN |
นั่งรถชมบรรยากาศของแม่น้ำฮัน

เช้า

รับประทานอาหารเช้า ณ ห้องอาหารโรงแรม



#ศูนย์น้ำมันสนเข็มแดง

เข้าน้ำพุท่านเดินทางสู่ ศูนย์น้ำมันสนเข็มแดง ผลิตจากใบสนเข็มแดงในประเทศเกาหลีที่มีสรรพคุณ ช่วยชะล้างไขมันในเส้นเลือด เพื่อป้องกันการอุดตันของเส้นเลือด และ ชมการสาธิตให้ท่านได้เห็นภาพอย่างชัดเจนยิ่งขึ้น



#ศูนย์พลอยอเมทิส

ต่อด้วย ศูนย์พลอยอเมทิส หรือ พลอยสีม่วงที่มีชื่อเสียงของประเทศเกาหลีซึ่งชาวเกาหลีเชื่อว่าถ้าได้มีพลอยชนิดนี้ติดตัวไว้จะทำให้มีโชคลาภและสิ่งดีๆ เกิดขึ้นในชีวิต

#ศูนย์เวชสำอาง

สุดท้ายก่อนรับประทานอาหารกลางวันพาทุกท่านสู่ ศูนย์เวชสำอาง ให้ท่านได้เลือกซื้อเครื่องสำอางคุณภาพดีในราคาขอมเยา อาทิเช่นครีมหน้าแตก, ครีมโบท์ออกซ์, ครีมหอยทาก ฯลฯ



เที่ยง

#ซัมเกทัง

รับประทานอาหารกลางวัน ณ ภัตตาคาร บริการท่านด้วย ซัมเกทัง หรือ เมนูไก่ตุ๋นโสม (SAMGYETANG) อาหารชาววังในสมัยก่อน ปัจจุบันเป็นอาหารเลื่องชื่อมากของเมืองหลวง ภายในตัวไก่จะมีข้าว รากโสม พุทราแดง และเคล็ดลับในการตุ๋นเสิร์ฟพร้อมเครื่องเคียงที่เรียกว่า กักตุ๊กิ เส้นขนมจีน เหล้าโสม พริกไทยดำ และเกลือ เสิร์ฟท่านละ 1 ตัว ในหม้อดินร้อน

#ศูนย์สมุนไพรร

บ่าย

จากนั้นนำท่านเข้าชม ศูนย์สมุนไพรร หรือ อีอกเกตนามูใหม่ล่าสุดของเกาหลี โดยมีการจดลิขสิทธิ์เรียบร้อยแล้ว เป็นสมุนไพรรเมล็ดอีอกเกต ทางารแพทย์เรียกว่า ผลไม้ทอง มีรสเปรี้ยว ดีสำหรับบุคคลที่นิยมดื่มชา กาแฟ น้ำอัดลม ฯลฯ เมล็ดอีอกเกตจะช่วยให้การล้างสารพิษที่ตกค้างหรือไขมันที่สะสมอยู่ในผนังของตับ ไต ช่วยให้ตับหรือไตของท่านแข็งแรงขึ้น และยังส่งผลดีต่อสุขภาพร่างกายของท่านเองอีกด้วย



#พระราชวังช้างด็อก





ถึงเวลาอันสมควรนำท่านเดินทางสู่ **พระราชวังชางด็อก** ซึ่งเป็นพระราชวังหลวงวังที่สองที่สร้างต่อจากพระราชวังเคียงบ็อกกุง ในปี ค.ศ.1405 เป็นพระราชวังที่มีความสำคัญอย่างมากต่อกษัตริย์หลายๆ พระองค์ในราชวงศ์โชซอน ที่มีสภาพดี และสมบูรณ์ที่สุดใน 5 พระราชวังหลวงทั้งหมดที่ยังคงเก็บรักษาไว้ และที่นี่ยังได้รับการขึ้นทะเบียนจาก UNESCO ว่าเป็น มรดกโลกทางวัฒนธรรม ในปี 1997



#เมียงดง

พาท่านเพลิดเพลินกับการช้อปปิ้งที่ ศูนย์รวมของวัยรุ่นเกาหลี **เมียงดง** ได้ชื่อว่าเป็นแหล่งรวมแฟชั่นแบรนด์เกาหลีชั้นนำ ซึ่งในแต่ละวันจะมีวัยรุ่นเกาหลีมาเดินช้อปปิ้งกันอย่างล้นหลาม ท่านสามารถหาซื้อสินค้าได้อย่างหลากหลายทั้งเสื้อผ้า, รองเท้า, กระเป๋า, เครื่องสำอางซึ่งเป็นที่รู้จักอย่างดีของคนไทย อาทิ LANEIGE, ETUDE, IOPE, CHARMZONE, SKIN FOOD, THE FACE SHOP เป็นต้น ยังมี เสื้อผ้า เครื่องประดับ, ซีดีเพลง, วีซีดี-ดีวีดีหนังและซีรี่ย์ยอดเยี่ยม ตลอดจนของที่ระลึกที่มีรูปดาราคอนโปรดของท่านอยู่ในสินค้าหลากหลายชนิดให้ได้เลือกซื้อกัน



#LINE FRIENDS STORE

นอกจากนี้ท่านสามารถพบกับร้าน **LINE FRIENDS STORE** ที่เต็มไปด้วยสินค้า LINE OFFICIAL ที่จำหน่ายสินค้าของที่ระลึกเกี่ยวกับตัวการ์ตูน LINE ไม่ว่าจะเป็น หมีบราวน์ แชลลี่ เจมส์ หรือ โคนี่ ซึ่งแต่ละตัวจะมีสินค้าที่ระลึกให้เลือกซื้อเยอะแยะไปหมด เช่น สมุดโน้ต ตุ๊กตา เคสโทรศัพท์ เสื้อผ้า กระเป๋า เครื่องเขียน ฯลฯ ซึ่งภายในร้านยังมีมุมน่ารักๆ ให้ถ่ายรูปกันอย่างจุใจอีกด้วย แต่ที่เป็นไฮไลท์เด่นของร้านเลยคือ เจ้าหมีบราวน์ตัวยักษ์ใหญ่ที่ตั้งอยู่หน้าร้าน ที่ใครไปใครมาก็ต้องถ่ายภาพเป็นที่ระลึกแม้แต่คนเกาหลีเอง



#ทางแดมุน

จากนั้นนำท่านช้อปปิ้งต่อที่ **ศูนย์การค้าแฟชั่นแห่งเกาหลี ทางแดมุน** ให้ท่านได้เลือกซื้อ เสื้อผ้าเครื่องแต่งกาย เครื่องหนังรองเท้า นอกจากนี้ยังมีร้านเครื่องสำอางต่างๆ เรียงรายตามตึกริมสองข้างถนนให้ท่านได้เลือกชม นอกจากนี้ยังมีเวทีการแสดงร้องเต้นเปิดหมวกให้ผู้ที่ยอยากแสดงความสามารถ มาแสดงให้ชมกันอีกด้วย และฝั่งตรงข้ามของ ทางแดมุน ท่านสามารถเดินข้ามไปชม ตึก DDP หรือ DONGDAEMUN DESIGN PLAZA เป็นสถานที่สำหรับจัดแสดงงานศิลปะ อีเวนท์ การประชุม รวมไปถึงนิทรรศการต่างๆ นอกจากนี้ท่านยังสามารถชมบรรยากาศดอกไม้ไฟ LED ROSE GARDEN



#โอซั่มพลโกกิ (OSAM BULGOGI)

รับประทานอาหารค่ำ ณ ภัตตาคารบริการท่านด้วย **โอซั่มพลโกกิ (OSAM BULGOGI)** วิธีการทำคือ หั่นเนื้อสัตว์เป็นชิ้นบางๆ แล้วหมักกับเครื่องปรุงต่างๆ ก่อนนำไปต้มน้ำซุกซุก สามารถทานได้สองแบบคือแบบย่าง และต้ม

เย็น

หลังจากนั้นนำท่านเข้าสู่ที่พัก SEOUL: BENIKEA SEOUL HOTEL
หรือเทียบเท่า โรงแรมมาตรฐานเกาหลีใต้

N SEOUL TOWER | DUTY FREE | คลองชองเกซอน |
ศูนย์ไอสม ISUPERMARKET





เช้า

รับประทานอาหารเช้า ณ ห้องอาหารโรงแรม



#N SEOUL TOWER

เช้านี้นำท่านสู่ หอคอยกรุงโซล N SEOUL TOWER ซึ่งอยู่บนเขานัมซาน ซึ่งเป็น 1 ใน 18 หอคอยที่สูงที่สุดในโลก ฐานของหอคอยมีสิ่งที่น่าสนใจต่างๆ เช่น ศาลาแปดเหลี่ยมपालกักจอง, สวนพฤกษชาติ, อาคารอนุสรณ์ผู้รักชาติอัน ชุง กุน อิสระให้ทุกท่านได้เดินเล่นและถ่ายรูปคู่หอคอยตามอัธยาศัยหรือคล้องกุญแจคู่รัก (ไม่รวมค่าขึ้นลิฟท์)



#ดิวตี้ฟรี (DUTY FREE)

หลังจากนั้นนำท่านช้อปปิ้งสินค้าปลอดภาษีที่ ดิวตี้ฟรี (DUTY FREE) ที่มีสินค้าชั้นนำให้ท่านได้เลือกซื้อมากมายกว่า 500 ชนิด ทั้ง น้ำหอม เสื้อผ้า เครื่องสำอาง กระเป๋า นาฬิกา เครื่องประดับ ฯลฯ



#คลองชองเกซอน

ในบริเวณดิวตี้ฟรีท่านสามารถเดินไปชม คลองชองเกซอน เป็นคลองโบราณในสมัยราชวงศ์โชซอน อายุกว่า 600 ปี โดยมีความยาวประมาณ 5.84 กิโลเมตร ไหลผ่านย่านใจกลางกรุงโซล แต่ในช่วง ค.ศ.1957- ค.ศ.1977 ได้มีการพัฒนาประเทศอย่างก้าวกระโดด จนกระทั่งปี ค.ศ.2002 นายลี มยองปาร์ค ผู้ได้รับตำแหน่งเป็นผู้ว่าการกรุงโซล ได้เสนอโครงการฟื้นฟูคลองชองเกซอน เพื่อฟื้นฟูธรรมชาติสองฝั่งคลอง จนปัจจุบันคลองชองเกซอนได้กลายเป็นแหล่งท่องเที่ยวที่สำคัญมากในกรุงโซล ประเทศเกาหลีใต้



#เมนูจิมดัก (JIMDAK)

รับประทานอาหารกลางวัน ณ ภัตตาคาร บริการท่านด้วย เมนูจิมดัก (JIMDAK) เป็นเมนูไก่ประกอบด้วยวุ้นเส้นเกาหลี คลุกด้วยน้ำซุปรสชาติกลมกล่อม เสริฟพร้อมข้าวสวยร้อนๆ พร้อมเครื่องเคียงเกาหลี

เที่ยง

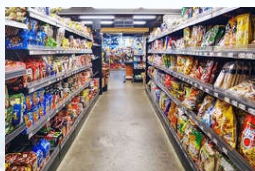
#ศุนย์โสม

จากนั้นพาท่านรู้จักและเข้าใจสมุนไพรโสมเกาหลี หรือราชาแห่งมวลสมุนไพรที่ ศุนย์โสม เพราะเกาหลีใต้เป็นประเทศที่มีการผลิตโสมเกาหลีที่มีคุณภาพเป็นอันดับ 1 ของโลก และมีคุณสมบัติพิเศษนานัปการ เช่น ช่วยเสริมความแข็งแรงให้แก่ระบบย่อยอาหารและปอด ช่วยทำให้จิตใจสงบและเพิ่มพลังกำลัง โดยมีสรรพคุณทางการแพทย์ ช่วยบำรุงหัวใจของคุณได้เป็นอย่างดี ช่วยป้องกันโรคหัวใจขาดเลือด ฯลฯ



#SUPERMARKET

หลังจากนั้นได้เวลานำท่านสู่ สนามบินอินชอน เพื่อเตรียมตัวเดินทางกลับกรุงเทพฯ ระหว่างทางแวะช้อปปิ้งที่ SUPERMARKET เพื่อซื้อของฝากคนทางบ้าน ที่ร้านแห่งนี้มีขนมพื้นเมืองเกาหลีหลากหลายชนิดรวมทั้งกิมจิ ไก่ตุ๋นโสมที่บรรจุอยู่ในถุงสุญญากาศ ตะเกียบ ถ้วยใส่ข้าวและของฝากของที่ระลึก ได้เวลานำท่านออกเดินทางสู่สนามบิน



ออกเดินทางจาก ท่าอากาศยานนานาชาติอินชอน สู่ ท่าอากาศยานสุวรรณภูมิ

สายการบิน	รหัสเที่ยวบิน	เวลาเดินทางจากประเทศเกาหลีใต้	เวลาเดินทางถึงประเทศไทย
EASTAR JET 에스타항공	ZE511	17.30 น.	21.20 น.
jinair	LJ001	19.55 น.	23.35 น.
JEJUair	7C2203	20.05 น.	00.00 น.
t'way	TW101	20.25 น.	00.10 น.



EASTAR JET
에스타제트

ZE513

20.35 น.

00.55 น.

KOREA WINTER'S SOUL

#อัตราค่าบริการ

เดือน พฤศจิกายน 2018

พีเรียดเดินทาง	สายการบิน	ราคาผู้ใหญ่	ราคาเด็กไม่เสริมเตียง	
21 - 25 พฤศจิกายน		16,900.-	16,900.-	
22 - 26 พฤศจิกายน		16,900.-	16,900.-	
23 - 27 พฤศจิกายน		16,900.-	16,900.-	
24 - 28 พฤศจิกายน		15,900.-	15,900.-	
25 - 29 พฤศจิกายน		15,900.-	15,900.-	
26 - 30 พฤศจิกายน		15,900.-	15,900.-	
27 - 01 ธันวาคม			15,900.-	15,900.-
28 - 02 ธันวาคม		16,900.-	16,900.-	
29 - 03 ธันวาคม		16,900.-	16,900.-	
30 - 04 ธันวาคม		16,900.-	16,900.-	

เดือน ธันวาคม 2018

พีเรียดเดินทาง	สายการบิน	ราคาผู้ใหญ่	ราคาเด็กไม่เสริมเตียง	
01 - 05 ธันวาคม		16,900.-	16,900.-	
02 - 06 ธันวาคม		16,900.-	16,900.-	
03 - 07 ธันวาคม		16,900.-	16,900.-	
04 - 08 ธันวาคม		17,900.-	17,900.-	
05 - 09 ธันวาคม		17,900.-	17,900.-	
06 - 10 ธันวาคม		17,900.-	17,900.-	
07 - 11 ธันวาคม		17,900.-	17,900.-	
08 - 12 ธันวาคม		17,900.-	17,900.-	
09 - 13 ธันวาคม		16,900.-	16,900.-	
10 - 14 ธันวาคม		16,900.-	16,900.-	
11 - 15 ธันวาคม			16,900.-	16,900.-
12 - 16 ธันวาคม		17,900.-	17,900.-	
13 - 17 ธันวาคม		17,900.-	17,900.-	
14 - 18 ธันวาคม		17,900.-	17,900.-	
15 - 19 ธันวาคม		16,900.-	16,900.-	
16 - 20 ธันวาคม		16,900.-	16,900.-	
17 - 21 ธันวาคม		16,900.-	16,900.-	
18 - 22 ธันวาคม		17,900.-	17,900.-	
19 - 23 ธันวาคม		17,900.-	17,900.-	
20 - 24 ธันวาคม		17,900.-	17,900.-	



เลขที่ใบอนุญาต 11/08128

77/65 ซ.พหลโยธิน 34 ถ.พหลโยธิน แขวงเสนาพิบูล เขตจตุจักร กทม 10900

21 - 25 ธันวาคม		18,900.-	18,900.-
22 - 26 ธันวาคม		18,900.-	18,900.-
23 - 27 ธันวาคม		18,900.-	18,900.-
24 - 28 ธันวาคม		18,900.-	18,900.-
25 - 29 ธันวาคม		19,900.-	19,900.-
26 - 30 ธันวาคม		20,900.-	20,900.-
27 - 31 ธันวาคม		21,900.-	21,900.-
28 - 01 มกราคม		23,900.-	23,900.-
29 - 02 มกราคม		23,900.-	23,900.-
30 - 03 มกราคม		23,900.-	23,900.-
31 - 04 มกราคม		20,900.-	20,900.-

หมายเหตุ: อัตราค่าบริการ

- + หากท่านต้องการห้องสำหรับพักเดี่ยว สามารถจ่ายเพิ่มเติมอีก 4,900.-/ท่านละ จากราคาผู้ใหญ่
- + หากท่านต้องการเดินทางแบบไม่ใช้ตัว (JOIN LAND) คิดราคาท่านละ 6,900.-บาท/ท่าน

หมายเหตุ :

ขอสงวนสิทธิ์ในการเปลี่ยนแปลงโปรแกรมราคาและเที่ยวบินทั้งไปและกลับโดยมีต้องแจ้งให้ทราบล่วงหน้า

ขอสงวนสิทธิ์ในการเปลี่ยนแปลงเที่ยวบินทั้งไปและกลับโดยมีต้องแจ้งให้ทราบล่วงหน้า

ขอสงวนสิทธิ์ในการเปลี่ยนแปลงโปรแกรมหรือรายการอาหารโดยมีต้องแจ้งให้ทราบล่วงหน้าทั้งนี้ขึ้นอยู่กับความเหมาะสม

ขอสงวนสิทธิ์ในการเปลี่ยนแปลงสายการบินในระดับเทียบเท่ากันและเปลี่ยนแปลงเที่ยวบิน

โปรแกรมเปลี่ยนแปลงได้, ตารางทัวร์สลับโปรแกรมได้, ตามความเหมาะสม*

โปรดตรวจสอบข้อมูลให้มั่นใจก่อนทำการโอนเงินจองทุกครั้ง

กรุณาอ่านรายละเอียดโปรแกรมและเงื่อนไขต่างๆให้ละเอียดก่อนยืนยันการจอง*

เจ้าหน้าที่จะส่งใบนัดหมายการเดินทางให้ภายใน 5-7 วันก่อนเดินทางเท่านั้น!!! และหากมีการเปลี่ยนแปลงจะรีบแจ้งให้ทราบ
หากมีข้อสงสัยกรุณาสอบถามเจ้าหน้าที่

***ลูกค้ามีความจำเป็นต้องเข้าร้านตามโปรแกรมทัวร์

อันได้แก่ ศูนย์โสม, ศูนย์สมุนไพรร, ศูนย์เวชสำอาง, ศูนย์น้ำมันสนแดง, ศูนย์พลอยอเมทิส หากท่านไม่ต้องการเข้าร้านดังกล่าว
บริษัทขอสงวนสิทธิ์ในการเก็บค่าบริการเพิ่มท่านละ 300 USD***

***กรณีที่กองตรวจคนเข้าเมืองทั้งที่กรุงเทพฯ และในต่างประเทศปฏิเสธมิให้เดินทางออก

หรือเข้าประเทศที่ระบุในรายการเดินทาง ทางบริษัทฯจะไม่รับผิดชอบใดๆทั้งสิ้นและขอสงวนสิทธิ์ที่จะไม่คืนค่าบริการ

ไม่ว่ากรณีใดๆทั้งสิ้น ซึ่งอยู่นอกเหนือความรับผิดชอบของบริษัท***

กรุณาชำระมัดจำหลังจากวันจองภายใน 3 วัน

และชำระส่วนที่เหลือทั้งหมดก่อนการเดินทางภายใน 14 วัน

*****มัดจำขั้นต่ำ 5,000.- บาท/ท่าน/ทริป*****



#อัตราทัวร์รวม

- ค่าตัวเครื่องบินไป-กลับ ตามเส้นทางที่ระบุในรายการชั้นทัศนจาร ไป-กลับพร้อมคณะ
- ค่าอาหารทุกมื้อ ตามที่ระบุในรายการ
- ค่าเข้าชมสถานที่ต่างๆ ตามรายการ
- ค่าที่พักตามระบุในรายการ พักห้องละ 2 หรือ 3 ท่าน ตามโรงแรมที่ระบุ หรือเทียบเท่า
- ค่ารถรับ-ส่ง และนำเที่ยวตามรายการ
- ค่าภาษีสนามบิน ทุกแห่งที่มี
- ค่าน้ำหนักกระเป๋าสัมภาระท่านละ 15 หรือ 20 กก.
- ค่าประกันอุบัติเหตุระหว่างเดินทาง วงเงินท่านละ 1,000,000 บาท (เงื่อนไขตามกรมธรรม์)
- ค่าบัตรเข้าชมสวนสนุกเอเวอร์แลนด์ เครื่องเล่นไม่จำกัด
- ปลั๊กไฟ ADAPTER

#อัตราทัวร์ไม่รวม

- ค่าใช้จ่ายส่วนตัว อาทิ ค่าทำหนังสือเดินทาง, ค่าโทรศัพท์ส่วนตัว, ค่าช้อปปิ้ง, มินิบาร์ในห้อง, รวมถึงค่าอาหาร และเครื่องดื่มที่สั่งเพิ่มนอกเหนือรายการ (หากท่านต้องการสั่งเพิ่มกรุณาติดต่อหัวหน้าทัวร์แล้วจ่ายเพิ่มเองต่างหาก)
- ค่าทิปคนขับรถ และไกด์ท้องถิ่น ท่านละ 1,200 บาท หรือ 40,000 วอน ต่อท่านตลอดทั้งทริป
- หากผู้เดินทางไม่ได้ถือหนังสือเดินทางประเทศไทย มีค่าใช้จ่ายเพิ่มเติม 5,000 บาท
- ค่าภาษีมูลค่าเพิ่ม 7% และภาษีหัก ณ ที่จ่าย 3%
- ค่าน้ำหนักกระเป๋าสัมภาระ ที่หนักเกินสายการบินกำหนด (ปกติ 15-20 กก.)
- ค่าวีซ่าสำหรับพาสปอร์ตต่างดาว กรุณาเตรียมเอกสารคือ 1.พาสปอร์ต 2.ใบประจำตัวคนต่างดาว 3.ใบสำคัญถิ่นที่อยู่ 4.สำเนาทะเบียนบ้าน(ถ้ามี) 5.สมุดบัญชีเงินฝาก(ถ้ามี) 6.รูปถ่ายสี 2 นิ้ว 2 รูป แล้วทางบริษัทฯจะเป็นผู้ดำเนินการยื่นวีซ่าให้ท่านโดยจ่ายค่าบริการต่างหาก (สำหรับหนังสือเดินทางต่างดาวเจ้าของหนังสือเดินทางต้องทำเรื่องแจ้งเข้า-ออกด้วยตนเองก่อนจะยื่นวีซ่า)
- ค่าลิฟท์ที่ N SEOUL TOWER
- ค่ากระเช้าที่อุทยานแห่งชาติชอร์คซาน

#หมายเหตุ

- จำนวนผู้เดินทาง ขั้นต่ำ ผู้ใหญ่ 20 ท่าน ขึ้นไป
- เที่ยวบิน ราคาและรายการท่องเที่ยว สามารถเปลี่ยนแปลงได้ตามความเหมาะสม โดยคำนึงถึงผลประโยชน์ของผู้เดินทางเป็นสำคัญ
- ขอสงวนสิทธิ์ในการเปลี่ยนแปลงเที่ยวบินและตารางการบินทั้งไปและกลับโดยมีต้องแจ้งให้ทราบล่วงหน้า
- ตัวเครื่องบินเป็นตัวราคาพิเศษ ไป-กลับ แบบหมู่คณะ กรณีที่ท่านไม่เดินทางพร้อมคณะ เนื่องจากไม่ผ่านการพิจารณาในการตรวจคนเข้าเมือง-ออกเมือง กรมแรงงาน ทั้งไทยและต่างประเทศ เนื่องจากมีสิ่งผิดกฎหมาย หรือ เอกสารเดินทางไม่ถูกต้อง การกระทำที่ส่อไปในทางผิดกฎหมาย การหลบหนี เข้าออกเมือง หรือถูกปฏิเสธในกรณีอื่นๆ**การพิจารณาเป็นเอกสิทธิ์และพิจารณาของเจ้าหน้าที่ตรวจคนเข้าเมืองและเจ้าหน้าที่กรมแรงงานท่านนั้น ซึ่งอยู่นอกเหนือความรับผิดชอบของบริษัท ไม่สามารถทำการเลื่อนวันหรือคืนเงินได้
- กรณีที่กองตรวจคนเข้าเมือง,เจ้าหน้าที่กรมแรงงานทั้งที่ไทย และในต่างประเทศ ปฏิเสธมิให้ท่านเดินทางออกหรือเข้าประเทศ เนื่องจากมีสิ่งผิดกฎหมาย หรือ เอกสารเดินทางไม่ถูกต้อง หรือในกรณีอื่นๆการพิจารณาเป็นเอกสิทธิ์และพิจารณาของเจ้าหน้าที่ตรวจคนเข้าเมืองและเจ้าหน้าที่กรมแรงงานท่านนั้น ซึ่งอยู่นอกเหนือความรับผิดชอบของบริษัท ทั้งนี้กรณีที่ท่านไม่ผ่านด่านตรวจคนเข้าเมือง บริษัทฯ ขอสงวนสิทธิ์ไม่คืนค่าทัวร์ใดๆ ทั้งสิ้น



- หนังสือเดินทาง (Passport) ของท่าน นับจากวันที่เดินทางไปและกลับ ต้องมีอายุเหลือใช้งานมากกว่า 6 เดือนขึ้นไป และต้องเหลือหน้ากระดาษพอให้เจ้าหน้าที่ตรวจคนเข้าเมืองสามารถประทับตราได้ และต้องอยู่ในสภาพที่สมบูรณ์ ไม่ชำรุดหรือฉีกขาด
- ทางบริษัทฯ จะไม่รับผิดชอบใดๆ ทั้งสิ้นหากเกิดกรณีความล่าช้าจากสายการบิน, การประท้วง, การนัดหยุดงาน, การก่อกวน
- หลังจากได้รับเอกสารเรียกเก็บเงิน (Invoice) กรุณาชำระเจ็ดมัดจำภายใน 3 วัน และส่งหลักฐานการชำระเงินพร้อมหน้าพาสปอร์ตของผู้เดินทาง และชำระเงินทั้งหมดก่อนการเดินทางภายใน 14 วัน
- ทางบริษัทฯ จะไม่รับผิดชอบใดๆ ทั้งสิ้นหากท่านใช้บริการของทางบริษัทฯ ไม่ครบ อาทิไม่เที่ยวบางรายการ, ไม่ทานอาหารบางมื้อ เพราะค่าใช้จ่ายทุกอย่าง ทางบริษัทฯ ได้ชำระค่าใช้จ่ายให้กับต่างประเทศแบบเหมาขาดก่อนออกเดินทางแล้ว
- ทางบริษัทฯ จะไม่รับผิดชอบใดๆ ทั้งสิ้น หากเกิดสิ่งของสูญหายจากการโจรกรรม และ/หรือ เกิดอุบัติเหตุที่เกิดจากความประมาทของตัวนักท่องเที่ยวเอง
- เมื่อท่านตกลงชำระเงินไม่ว่าทั้งหมดหรือบางส่วนกับทางบริษัทฯ ทางบริษัทฯ จะถือว่าท่านได้ยอมรับในเงื่อนไขข้อตกลงต่างๆ ที่ได้ระบุไว้แล้วทั้งหมด
- ทางบริษัทฯ ขอสงวนสิทธิ์ในการเปลี่ยนแปลงรายละเอียดบางประการในทัวร์นี้ได้ตามความเหมาะสม ทั้งนี้ขึ้นอยู่กับเวลา การจราจร สภาพอากาศ และเหตุสุดวิสัยอื่น ๆ ที่อาจเกิดขึ้นได้ ทั้งนี้เพื่อความปลอดภัยและประโยชน์ของผู้เดินทางเป็นสำคัญ
- มัคคุเทศก์ พนักงาน และตัวแทนของบริษัทฯ ไม่มีสิทธิ์ในการให้คำสัญญาใดๆ ทั้งสิ้นแทน บริษัทฯ นอกจากมีเอกสาร ลงนามโดยผู้มีอำนาจของบริษัทฯ กำกับเท่านั้น
- ในกรณีที่ลูกค้าตั้งครมร์ ต้องมีใบรับรองจากแพทย์ว่าสามารถเดินทางท่องเที่ยวได้ และมีอายุไม่เกิน 7 วัน นับจากวันที่เดินทาง และต้องแจ้งให้ทางบริษัทฯทราบล่วงหน้า
- กรณีกรุ๊ปส่วนตัว กรุ๊ปเหมา กรุ๊ปนักเรียน กรุ๊ปดูงาน ไม่สามารถใช้ราคาตั้งกล่าวในโปรแกรมได้
- กรณีที่ท่านซื้อเฉพาะแพ็คเกจทัวร์ไม่รวมตัวเครื่องบิน จะไม่รวมค่าประกันอุบัติเหตุระหว่างเดินทาง วงเงินท่านละ 1,000,000 บาท (เงื่อนไขตามกรมธรรม์)

การยกเลิก

- ต้องยกเลิกก่อนวันเดินทางไม่น้อยกว่า 45 วันเท่านั้น คืนเงินค่าบริการร้อยละ 100 ของค่าบริการที่ชำระแล้ว
- หากยกเลิกการเดินทางน้อยกว่า 45 วัน ขอสงวนสิทธิ์ไม่คืนค่าทัวร์ทุกกรณี
- ในกรณีกรุ๊ปส่วนตัว กรุ๊ปเหมา กรุ๊ปนักเรียน กรุ๊ปดูงาน เมื่อชำระแล้วไม่สามารถคืนเงินใดๆทั้งสิ้น

ช่วงเทศกาลไม่สามารถยกเลิกหรือเปลี่ยนชื่อผู้เดินทางได้

กรุ๊ปที่เดินทางต้องการันตีมัดจำกับสายการบิน หรือผ่านตัวแทนในประเทศ หรือต่างประเทศ

รวมถึงเที่ยวบินพิเศษเช่น CHARTER FLIGHT, EXTRA FLIGHT จะไม่มีการคืนเงินมัดจำ หรือ ค่าทัวร์ทั้งหมด

พาสปอร์ตจะต้องมีอายุเหลือใช้งานมากกว่า 6 เดือนขึ้นไป

ผู้จัดจะไม่รับผิดชอบและไม่สามารถคืนค่าใช้จ่ายต่างๆได้เนื่องจากการเป็นการเหมาจ่ายกับตัวแทนต่างๆเป็นที่เรียบร้อยแล้ว ในกรณีที่ผู้เดินทางไม่ผ่านการพิจารณาในการตรวจคนเข้าเมือง-ออกเมือง ไม่ว่าจะป็นกองตรวจคนเข้าเมืองหรือกรมแรงงานของทุกประเทศในรายการท่องเที่ยวอันเนื่องมาจากการกระทำที่ส่อไปในทางผิดกฎหมาย การหลบหนี เข้าออกเมือง เอกสารเดินทางไม่ถูกต้อง หรือ การถูกปฏิเสธในกรณีอื่นๆ ซึ่งอยู่นอกเหนือความรับผิดชอบของบริษัทฯ บริษัทฯ ขอสงวนสิทธิ์ไม่คืนค่าทัวร์ใดๆทั้งสิ้น